

STATIONÄRE RAUMKLIMASYSTEME

Schaffen Sie sich ein Raumklima zum Wohlfühlen

Komfort-Raumklimageräte

Wandgeräte

Deckenkassetten

Wand- und Deckentruhen

Multisplit-Klimasysteme

VRF Multi-Klimasysteme

Ausgabe 2026



REMKO QUALITYCLOUD

Mehr als Technik

FLEXIBEL

Bei REMKO heißt Flexibilität, alles möglich zu machen.

Wir denken voraus, handeln schnell und geben uns erst zufrieden, wenn unsere Kunden erfolgreich sind. Ob es um maßgeschneiderte Produkte oder individuellen Service geht - wir gehen immer den entscheidenden Schritt weiter. **REMKO: typisch Mittelstand.**

INNOVATIV

REMKO steht für Innovationen, die zählen:

Unsere Wärmepumpen, Heizsysteme und Entfeuchtungslösungen entstehen im **direkten Dialog mit unseren Kunden**, setzen seit Jahrzehnten Akzente im Markt und ermöglichen es Ihnen, innovative Lösungen in ihrem eigenen Alltag zu integrieren.

PARTNERSCHAFTLICH NAH

Wir leben eine enge und persönliche Beziehung zu unseren Kunden, den Installationsbetrieben und dem Fachhandel.

REMKO bietet technischen Support, Schulungen und eine intensive Betreuung über ein breites Netz von über 30 **regionalen** Verkaufsbüros und hochqualifizierten Servicetechnikern, die in der Beratung und Angebotsphase, der Installation und der Wartung von Anlagen jeglicher Art unterstützen - und das **gerne auch vor Ort.**

ZUVERLÄSSIG

REMKO steht für hochwertige und langlebige **Produkte** und einen **Service**, auf den sich unsere Kunden bedingungslos verlassen können. Wir hören zu, verstehen Anforderungen und finden direkte und **schnelle Lösungen** statt Hindernisse zu sehen.



KLIMA

Raumklimageräte
Kaltwasser-Klimasysteme



NEUE ENERGIE

Wärmepumpen
Modulare Energiezentralen



WÄRME

Mobile Warmluft-Heizsysteme
Stationäre Warmluft-Heizsysteme



ENTFEUCHTUNG

Luftentfeuchter
Hochleistungs-Ventilatoren



INHALT

Seite	Stationäre Raumklimageräte	Serie
4-5	Produktübersicht	
6	Smart-Control Touch	
7	Smart-Control WiFi	
8-9	Designhauben	RDH
10-11	Wandgeräte	ML DC
12-13	Wandgeräte mit Montage-Schnellkupplung	BL DC
NEU 14-15	Wandgeräte mit Montage-Schnellkupplung	BL DC
16-17	Design-Wandgeräte	ATY DC
18-19	Design-Wandgeräte mit Wechselblenden	ATY DC DEKO
20-21	Wandgeräte mit Bewegungssensor	RVT DC
22-23	Deckenkassetten	RVD DC
24-25	Wandtruhren	RWT DC
26-27	Wand- und Deckentruhen	RXT DC
28-29	Wand- und Deckentruhen	RXX DC
30-35	Multisplit-Klimasysteme	MVT DC
VRF Multi-Klimasysteme		
36-37	Flexible Systemlösung	
38-39	Außenteile	MVV DC
NEU 40	Deckenkassetten	MVD
NEU 41	Wandgeräte	MVW
42-51	Zubehör	

PRODUKT ÜBERSICHT

Das richtige Raumklimagerät für Ihren Bedarf



REMKO Komfort-Raumklimageräte	Serie ML DC Das Einsteigergerät zum fairen Preis	Serie BL DC Mit Schnellkupplungs- system für die schnelle Installation	Serie ATY DC Designgerät mit funktioneller Beleuchtung	
Einsatzbereich	1,0 - 8,2 kW	0,9 - 4,0 kW	1,3 - 4,4 kW	
Kühlen oder Heizen möglich	✓	✓	✓	
Ausführung	Wandgerät	Wandgerät	Wandgerät	
Energieeffizienzklasse Kühlen	A+++	A++	A+++	
Energieeffizienzklasse Heizen	A++	A+	A++	
Förderfähig Kühlen im Nichtwohngebäude ¹⁾	✓	✓	✓	
Förderfähig Heizen im Wohngebäude ¹⁾	✓	-	-	
Betriebsgrenze Kühlen / Heizen serienmäßig	+5°C / +5°C	+5°C / +5°C	+5°C / +5°C	
Betriebsgrenze Kühlen / Heizen erweiterbar	-15°C / -20°C	- / -15°C	-15°C / -20°C	
Geräuscharmer Betrieb (Silent Mode)	✓	✓	✓	
BioClean-Funktion	✓	✓	✓	
3D Swing-Funktion	✓	✓	✓	
„Follow me“ Funktion für Temperaturabgleich zwischen Gerät und Fernbedienung	✓	✓	✓	
Frostschutzfunktion mit Sollwert 8 °C	✓	✓	✓	
Selbstreinigungsfunktion	✓	✓	✓	
per App steuerbar (via WiFi-Stick)	✓	✓	✓	
mit smartem Regler SC-1 (Smart-Com) bedienbar	erweiterbar	-	-	
mit Kabelfernbedienung bedienbar	erweiterbar	-	✓	
Kontakt für extern Start/Stop	erweiterbar	✓	-	
Alarmkontakt	-	✓	-	
Redundant steuerbar (z.B. für Serverraum)	-	✓	-	
Produktinformationen	Seite 10-11	Seite 14-15	Seite 16-17	

¹⁾ Stand: 01.01.2026



	Serie ATY DC Deko Designgerät mit Wechselblenden	Serie RVT DC Das effiziente Gerät mit Bewegungssensor	Serie RVD DC Unauffällig installiert in der Zwischendecke	Serie RWT DC Für niedrige Deckenhöhen und Wandschrägen	Serie RXT DC Für den flexiblen Einsatz	Serie RXK DC Für den Zwischendeckeneinbau
	1,2 - 6,0 kW	1,0 - 4,8 kW	0,8 - 11,4 kW	0,8 - 5,6 kW	3,2 - 15,2 kW	0,5 - 17,3 kW
	✓	✓	✓	✓	✓	✓
	Wandgerät	Wandgerät	Deckenkassette	Wandtruhe	Wand- und Deckentruhe	Wand- und Deckentruhe
	A+++	A+++	A++	A++	A++	A++
	A++	A+++	A+	A+	A+	A+
	✓	✓	✓	✓	✓	✓
	✓	✓	-	-	-	-
	+5°C / +5°C	-25°C / -30°C	+5°C / +5°C	+5°C / +5°C	+5°C / +5°C	+5°C / +5°C
	-15°C / -20°C	- / -	-15°C / -15°C	-15°C / -15°C	-15°C / -15°C	-15°C / -20°C
	✓	✓	-	✓	-	-
	✓	✓	-	✓	-	-
	✓	✓	-	-	-	-
	✓	✓	✓	✓	✓	✓
	✓	✓	✓	✓	✓	✓
	✓	✓	✓	✓	✓	✓
	✓	✓	✓	✓	erweiterbar	✓
	✓	-	✓	✓	✓	✓
	✓	✓	✓	✓	✓	✓
	✓	✓	✓	✓	✓	✓
	✓	✓	✓	✓	✓	✓
	Seite 18-19	Seite 20-21	Seite 22-23	Seite 24-25	Seite 26-27	Seite 28-29

REMKO SMART-CONTROL TOUCH

Die smarte Regelung für Ihr Klimasystem

INFO

Als KNX over IP
Variante verfügbar



Fernsteuerung über einen
Internetbrowser möglich



Die REMKO-App steht im Google
Play Store und im Apple App Store
kostenlos zur Verfügung



Installationsart Aufputz
(Aufputzkasten inkl. Netzteil
im Lieferumfang)



Installationsart Unterputz
(ggf. optionales 12 V
Unterputz-Netzteil notwendig)

REMKO SMART-CONTROL TOUCH SC-1

Die smarte Regelung für Ihr Klimasystem

REMKO Smart-Control Touch ermöglicht die Steuerung sämtlicher Klimageräte in Ihrer Wohnung. Die Bedienung ist zentral vom Regler oder über die Smart-Web Funktion mobil von überall aus möglich.

Mit Hilfe der intuitiven Bedienoberfläche können Zeitprogramme für Einzelgeräte aber auch Gruppen vorgenommen werden. Die individuelle Namensgebung sorgt dabei für die nötige Übersicht. Die Regelung REMKO Smart-Control Touch wird in Ihr hauseigenes Netzwerk eingebunden. In Verbindung mit REMKO Smart-Web können somit sämtliche Einstellungen, wie z.B. das Ablesen oder Ändern der aktuellen Raumtemperatur bequem vom Handy oder Tablet aus erledigt werden.

Der smarte Regler bietet Ihnen eine Fülle von Einstellungsmöglichkeiten, die Ihnen das Klimatisieren Ihrer Wohnung erleichtern.

- Kompatibel zu allen Geräteserien (außer BL DC und ATY (DC))
- Individuell belegbarer Home-Screen
- Steuerung von bis zu 64 Innengeräten
- Installation erfolgt über BUS-Leitung
- Internetanbindung dank integriertem WLAN Modul oder per RJ45 Netzkabel
- REMKO Smart-Web für mobile Nutzung – inklusive
- Erstellung von Zeitprogrammen
- Benachrichtigung per E-Mail im Störfall



REMKO SMART-CONTROL WIFI

Die smarte Verbindung zu Ihrem Klimasystem

REMKO SMART-CONTROL WIFI

Mit dem REMKO Smart-Control WiFi-Stick können REMKO Klimageräte WLAN-fähig gemacht werden. Somit ist eine kabellose und einfache Einbindung in das REMKO Smart-Web Portal möglich.

Über den Internet-Browser oder mit der für iOS und Android verfügbaren REMKO App lassen sich REMKO-Klimageräte bequem von überall aus steuern. Es können sämtliche Einstellungen, wie z.B. das Ablesen oder Ändern der aktuellen Raumtemperatur bequem vom Handy oder Tablet aus geregelt werden. Die REMKO App bietet Ihnen eine Fülle von Einstellungsmöglichkeiten, die Ihnen das Klimatisieren Ihrer Wohnung erleichtern.

- Kompatibel zu allen Geräteserien
- Sämtliche Gerätefunktionen via App steuerbar (außer RXK DC und MXK)
- Erstellung von Zeitprogrammen
- Einfache Installation durch Plug and Play
- Benachrichtigung im Störfall via Push-Nachricht möglich



Über den Smart-Control WiFi-Stick auch mit Amazon Alexa kompatibel.



Laden im App Store



JETZT bei Google Play



REMKO SERIE RDH

Das Design-Highlight für Ihr Klima-Außenteil



Designhaube RDH, Anthrazit

REMKO SERIE RDH

Designhaube zur optischen Aufwertung von Klima-Außenteilen

Klima-Außenteile lassen sich oftmals nur schwierig in optische Gebäudekonzepte integrieren. Die REMKO Designhaube ist das ideale Zubehör, um die Bauform eines Klima-Außenteils optisch aufzuwerten. Ob Neu- oder Bestandsanlage, die REMKO Designhaube ist schnell und einfach installiert und kann auch im Bestand mit wenigen Handgriffen nachgerüstet werden. Hierzu ist bereits im Lieferumfang ein passendes Befestigungssystem enthalten, was sowohl die Montage auf einer Wandkonsole, als auch einer Bodenkonsole ermöglicht. Das Verbundmaterial aus Aluminium und Kunststoff ist nicht nur sehr leicht und robust, es eignet sich dank seiner UV- und Witterungsbeständigkeit auch perfekt für den Außeneinsatz. Weiterhin ist die REMKO Designhaube so konzipiert, dass sie für alle REMKO Außenteile bis einschließlich 5,3 kW Kühlleistung geeignet ist, ohne dass es am Gerät selbst zu Leistungsverlusten kommt. Die Designhaube ist in 5 verschiedenen Designs erhältlich.

- Modernes Design (patentrechtlich geschützt) in 5 verschiedenen Farbvarianten
- Kompatibel mit Wand- und Bodenkonsolen dank ausgeklügeltem Befestigungssystem
- Einfache Montage und Demontage für Wartungszwecke
- Keine Körperschallübertragung auf Mauerwerk
- Keine Beeinträchtigung der Gerätefunktion
- Eine Baugröße für alle REMKO Außenteile bis einschließlich 5,3 kW Kühlleistung
- UV- und witterungsbeständig
- Auch zur Nachrüstung geeignet



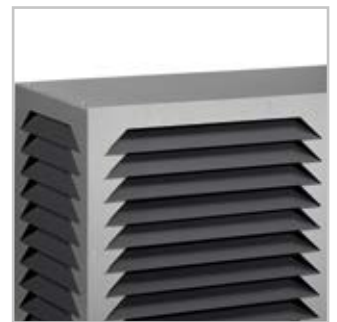
Designhaube RDH 53, Camura



Designhaube RDH 53, Sand



Designhaube RDH 53, Alu



Designhaube RDH 53, Alu-Anthrazit

Technische Daten

Gerätetyp		RDH 53
Abmessungen H/B/T	mm	700/980/450
Gewicht	kg	7,6
Ausführung Anthrazit		
Farbton ähnlich RAL 7021		1611201
Ausführung Camura		
Farbton ähnlich RAL 7021 & Holzoptik		1611202
Ausführung Sand		
Farbton ähnlich RAL 1013		1611203
Ausführung Alu		
Farbton ähnlich RAL 7004		1611204
Ausführung Alu-Anthrazit		
Farbton ähnlich RAL 7004 & 7021		1611205

REMKO SERIE ML DC

Wandgeräte in Split-Ausführung



Über den Smart-Control
WiFi-Stick auch mit
Amazon Alexa kompatibel.



Energieeffizienz



Qualitätssiegel
Raumklimageräte



Kältemittel



BioClean



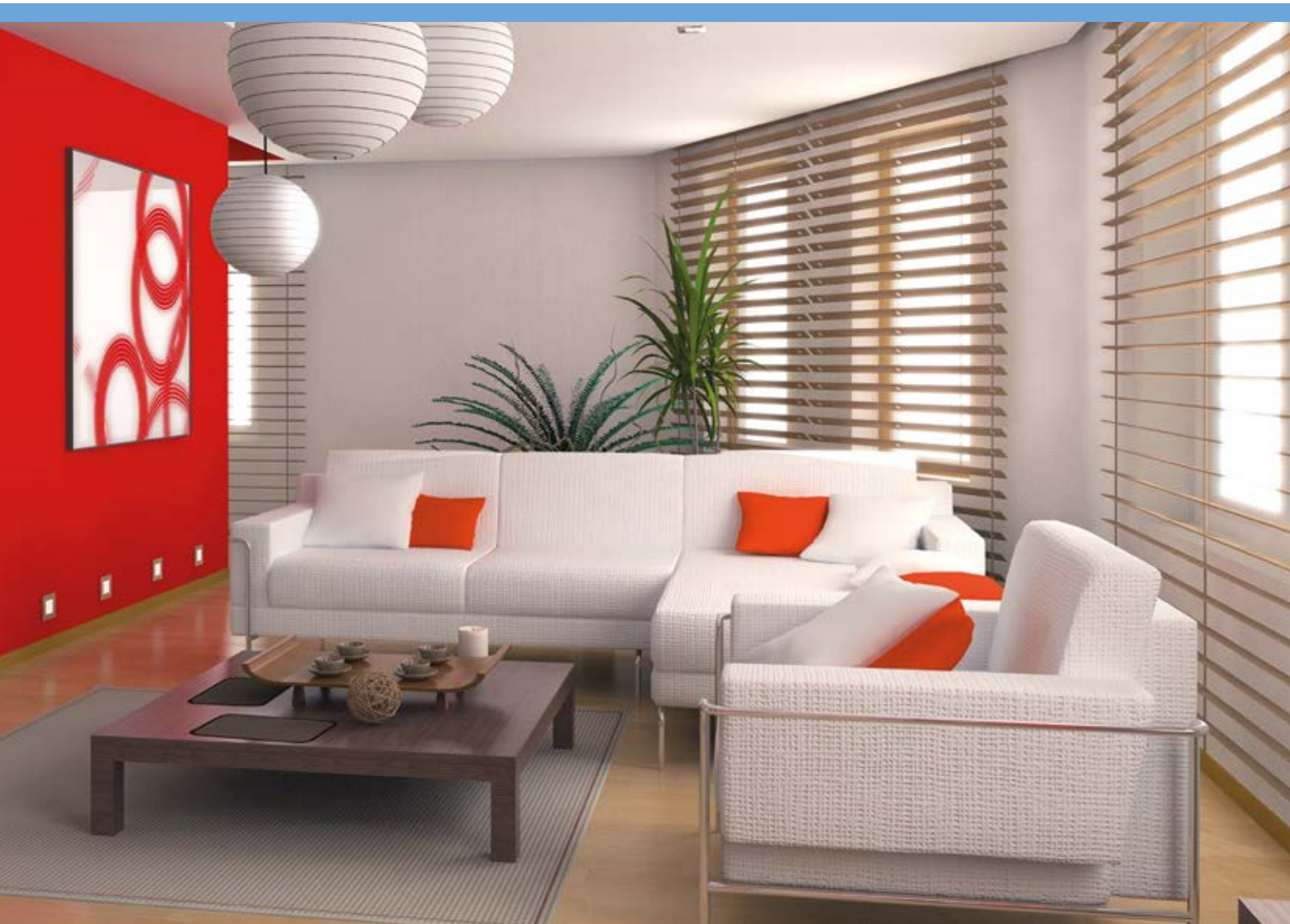
Förderfähig

REMKO SERIE ML DC

Einfache Installation über Türen oder im oberen Wandbereich

Die Geräte kühlen, filtern und entfeuchten die schwüle Raumluft. Das Außenteil kann individuell aufgestellt werden. Außen auf dem Boden, an der Wand, auf dem Dach oder in gut belüfteten Räumen. Die Inverter-Technik der Serie REMKO ML sorgt für ein angenehmes Raumklima in Verbindung mit geringen Energiekosten. Der eingebaute Inverter-Verdichter arbeitet modulierend und sorgt so für minimale Temperaturschwankungen.

- BioClean-Funktion serienmäßig integriert
- Automatischer Wiederanlauf nach Spannungsausfall
- 3D Swing-Funktion mit horizontaler und vertikaler Luftverteilung
- „Follow me“ Funktion für den Temperaturabgleich zwischen Gerät und Fernbedienung
- USB-Schnittstelle für Smart-Control WiFi-Stick
- Potentialfreier Kontakt für das externe Ein- und Ausschalten (optional)
- Programmierbare 24 Std. Timer-Funktion
- Geräuscharmer Gerätebetrieb (Silent-Mode)
- Universell einsetzbar durch max. 50 m lange Verbindungsleitungen
- Frostschutzfunktion - Heizen mit Sollwert 8 °C
- Außenteile sind werksseitig mit Kältemittel R32 vorgefüllt (bis 5 m Leitungslänge)
- Selbstreinigungsfunktion



Technische Daten

Gerätetyp		ML 265 DC	ML 355 DC	ML 525 DC	ML 685 DC
Kühlleistung	kW	2,6 (1,0-3,2)	3,5 (1,4-4,3)	5,3 (3,4-5,9)	7,0 (2,1-8,2)
Energieeffizienzklasse Kühlen		A+++	A+++	A++	A++
Energieeffizienzgröße SEER		9,3	8,5	7,0	6,5
Energieverbrauch jährlich, Kühlen, Q_{CE}	kWh	98	146	265	390
Raumkühlungsjahresnutzungsgrad $\eta_{s,c}$	%	369	337	277	257
Heizleistung	kW	2,9 (0,8-3,4)	3,8 (1,1-4,4)	5,6 (3,1-5,8)	7,3 (1,6-8,2)
Energieeffizienzklasse Heizen ¹⁾		A++	A++	A+	A+
Energieeffizienzgröße SCOP ¹⁾		4,6	4,6	4,0	4,0
Energieverbrauch jährlich, Heizen, Q_{HE} ¹⁾	kWh	743	791	1435	1724
Kältemittel ³⁾		R32	R32	R32	R32
Grundfüllmenge/CO ₂ -Äquivalent	kg / t	0,6 / 0,42	0,6 / 0,42	1,1 / 0,74	1,4 / 0,98
Einsatzbereich (Raumvolumen) ca.	m ³	80	110	160	230
Arbeitsbereich Innengerät	°C	16-30	16-30	16-30	16-30
Arbeitsbereich Kühlen ⁴⁾	°C	+5 bis +50	+5 bis +50	+5 bis +50	+5 bis +50
Arbeitsbereich Heizen ⁵⁾	°C	+5 bis +30	+5 bis +30	+5 bis +30	+5 bis +30
Luftvolumenstrom je Stufe	m ³ /h	259/429/521	294/478/539	420/505/750	640/830/1020
Schallleistungspegel je Stufe ²⁾	dB(A)	20/22/30/37/39	21/22/30/38/41	26/27/33/42/45	26/31/42/47/49
Schalleistungspegel max., Innengerät	dB(A)	53	55	57	63
Schalleistungspegel max., Außenteil	dB(A)	60	62	65	67
Spannungsversorgung	V/Ph/Hz	230/1~/50	230/1~/50	230/1~/50	230/1~/50
Kältemittelanschluss Einspritzleitung	Zoll	1/4	1/4	1/4	3/8
Kältemittelanschluss Saugleitung	Zoll	3/8	3/8	1/2	5/8
Durchmesser Kondensatablaufanschluss	mm	16	16	16	16
Kältemittelleitung Länge/Höhe max.	m	25/10	25/10	30/20	50/25
Abmessungen H/B/T, Innengerät	mm	297/802/189	297/802/189	319/965/215	335/1080/226
Abmessungen H/B/T, Außenteil	mm	555/839/314	555/839/314	554/874/346	673/962/380
Gewicht Innengerät/Außenteil	kg	7,4/26,7	8,2/26,7	9,0/33,5	13,7/43,9
EDV-Nr.		1635265	1635355	1635525	1635685

¹⁾ Mittlere Temperaturperiode (average) ²⁾ Abstand 1 m Freifeld ³⁾ GWP = 675 ⁴⁾ Erweiterbar auf -15 °C mit WRK-1 ⁵⁾ Erweiterbar auf -20 °C mit WRH-1

REMKO SERIE BL DC

Wandgeräte in Split-Ausführung mit Montage-Schnellkupplung



Über den Smart-Control WiFi-Stick auch mit Amazon Alexa kompatibel.



REMKO SERIE BL DC

Das Komplett-System in Split-Ausführung

Durch die Montage-Schnellkupplung ist eine problemlose Installation der Geräte möglich. Die Geräte kühlen, filtern und entfeuchten die schwüle Raumluft. Das Außenteil kann individuell aufgestellt werden. Außen auf dem Boden, an der Wand, auf dem Dach oder in gut belüfteten Räumen. Durch den einfachen Anschluss der Kältemittelleitung mit Hilfe des Schnellkupplungssystems sind die Geräte sehr flexibel einsetzbar. Die Inverter-Technik der Serie BL sorgt für ein angenehmes Raumklima in Verbindung mit geringen Energiekosten. Der eingebaute Inverter-Verdichter arbeitet modulierend und sorgt so für minimale Temperaturschwankungen.

- Swing-Funktion mit horizontaler Luftverteilung
- „Follow me“ Funktion für den Temperaturabgleich zwischen Gerät und Fernbedienung
- USB-Schnittstelle für Smart-Control WiFi-Stick
- Tastensperre auf Infrarot-Fernbedienung einstellbar
- BioClean-Funktion serienmäßig integriert
- Geräuscharmer Gerätebetrieb (Silent-Mode)
- Frostschutzfunktion - Heizen mit Sollwert 8 °C
- Verlängerte Kältemittelleitungen am Innenteil ermöglichen die Verbindung der Schnellkupplung im Außenbereich



Einfache Montage durch separat erhältliches Anschluss-Set



Technische Daten

Gerätetyp		BL 264 DC	BL 354 DC
Kühlleistung	kW	2,7 (0,6-3,8)	3,2 (0,8-4,1)
Energieeffizienzklasse Kühlen		A++	A++
Energieeffizienzgröße SEER		6,2	6,2
Energieverbrauch jährlich, Kühlen, Q_{CE}	kWh	148	198
Raumkühlungsjahresnutzungsgrad $\eta_{s,c}$	%	245	245
Heizleistung	kW	3,0 (0,8-4,2)	2,8 (1,0-4,2)
Energieeffizienzklasse Heizen ¹⁾		A+	A+
Energieeffizienzgröße SCOP ¹⁾		4,0	4,0
Energieverbrauch jährlich, Heizen, Q_{HE} ¹⁾	kWh	938	938
Kältemittel ⁴⁾		R32	R32
Grundfüllmenge/CO ₂ -Äquivalent	kg / t	0,56 / 0,38	0,56 / 0,38
Einsatzbereich (Raumvolumen) ca.	m ³	80	110
Arbeitsbereich Innengerät	°C	16-32	16-32
Arbeitsbereich Kühlen	°C	+5 bis +48	+5 bis +48
Arbeitsbereich Heizen ³⁾	°C	+5 bis +32	+5 bis +32
Luftvolumenstrom je Stufe	m ³ /h	400/500/600	400/500/600
Schalldruckpegel je Stufe ²⁾	dB(A)	19/29/35/42/46	20/28/31/41/47
Schalleistungspegel max., Innengerät	dB(A)	57	58
Schalleistungspegel max., Außenteil	dB(A)	61	60
Spannungsversorgung	V/Ph/Hz	230/1~/50	230/1~/50
Durchmesser Kondensatablaufanschluss	mm	18	18
Abmessungen H/B/T, Innengerät	mm	292/792/201	292/792/201
Abmessungen H/B/T, Außenteil	mm	530/705/279	530/705/279
Gewicht Innengerät/Außenteil	kg	8,5/22,5	8,5/22,5
EDV-Nr.		1629268	1629360

¹⁾ Mittlere Temperaturperiode (average) ²⁾ Abstand 1 m Freifeld ³⁾ Erweiterbar auf -15 °C mit WRH-1 ⁴⁾ GWP = 675

REMKO SERIE BL DC

Wandgeräte in Split-Ausführung mit Montage-Schnellkupplung



NEU

Lieferbar ab Sommer 2026



Über den Smart-Control WiFi-Stick auch mit Amazon Alexa kompatibel.



REMKO SERIE BL DC

Schnell installiert. Flexibel einsetzbar. Zuverlässig im Betrieb.

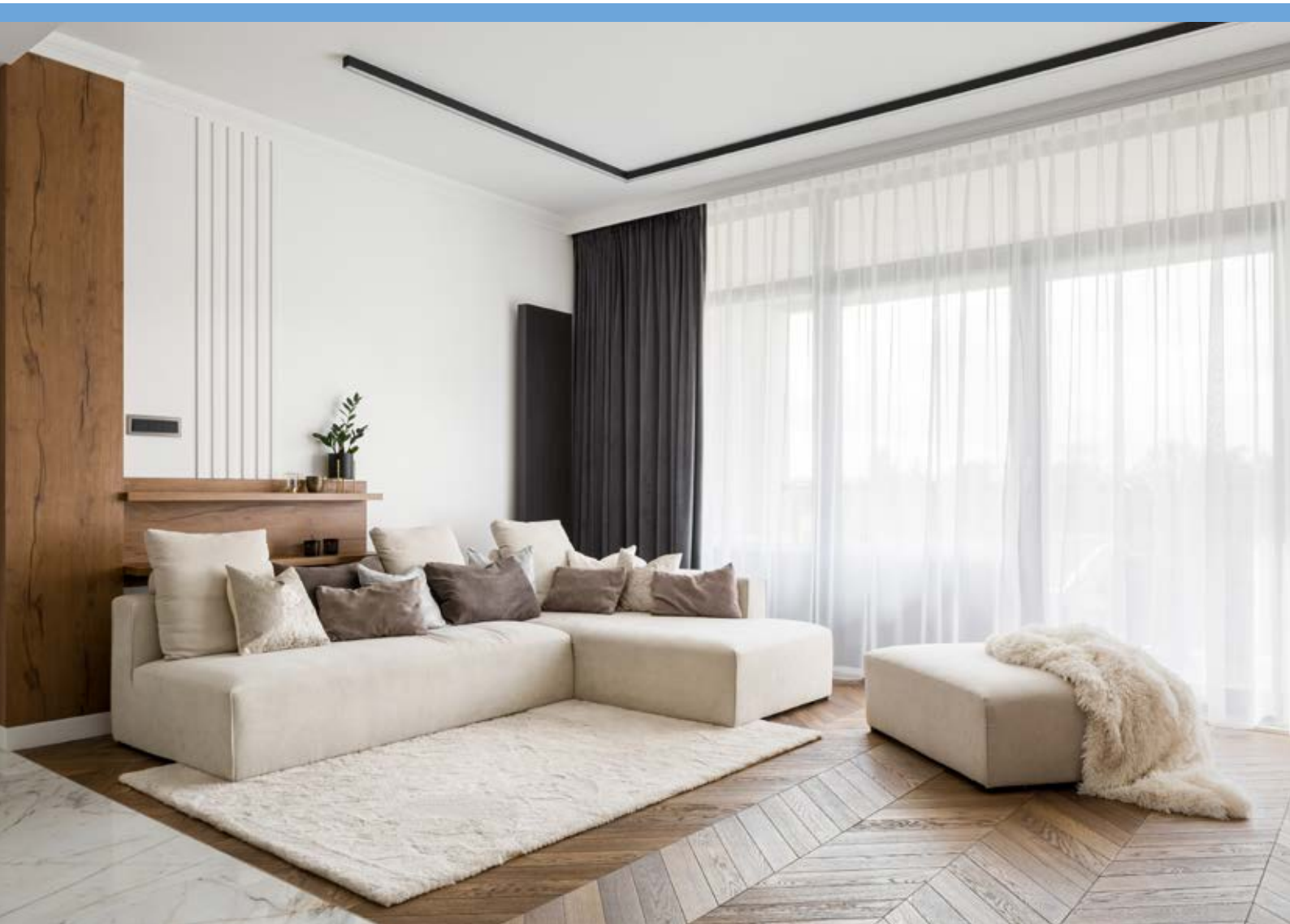
Durch die Montage-Schnellkupplung ist eine problemlose Installation der Geräte möglich - und das ohne vorheriges evakuieren und Füllen der Anlage. Die Geräte kühlen, filtern und entfeuchten die schwüle Raumluft und sorgen damit zuverlässig für ein angenehmes Raumklima auch bei anspruchsvollen Einsatzbedingungen. Das Außenteil kann individuell aufgestellt werden – außen auf dem Boden, an der Wand, auf dem Dach oder alternativ in gut belüfteten Räumen. Durch den einfachen Anschluss der Kältemittelleitung mit Hilfe des Schnellkupplungssystems sind die Geräte sehr flexibel einsetzbar und bei Bedarf schnell umzusetzen. Zusätzlich ermöglichen der Alarmkontakt sowie der externe Freigabekontakt eine komfortable Einbindung in GLT-Systeme, sodass Störmeldungen zentral erfasst und die Anlage extern freigegeben bzw. gesteuert werden kann.

- 3D Swing-Funktion mit horizontaler und vertikaler Luftverteilung
- „Follow me“ Funktion für den Temperaturabgleich zwischen Gerät und Fernbedienung
- USB-Schnittstelle für Smart-Control WiFi-Stick
- Frostschutzfunktion - Heizen mit Sollwert 8 °C

- Potentialfreie Kontakte für externen Start/Stop sowie Alarmweiterleitung
- Vorgefüllte Kältemittelleitungen in 3, 5 oder 8 Metern Länge erhältlich



Einfache Montage durch separat erhältliches Anschluss-Set



Technische Daten

Gerätetyp		BL 265 DC	BL 355 DC
Kühlleistung	kW	2,7 (0,9-3,4)	3,5 (2,1-4,0)
Energieeffizienzklasse Kühlen		A++	A++
Energieeffizienzgröße SEER		6,8	6,3
Energieverbrauch jährlich, Kühlen, Q_{CE}	kWh	200	200
Raumkühlungsjahresnutzungsgrad $\eta_{s,c}$	%	269	249
Heizleistung	kW	3,8 (0,8-3,4)	3,8 (1,3-4,9)
Energieeffizienzklasse Heizen ¹⁾		A+	A+
Energieeffizienzgröße SCOP ¹⁾		4,1	4,1
Energieverbrauch jährlich, Heizen, Q_{HE} ¹⁾	kWh	887	887
Kältemittel ⁴⁾		R32	R32
Grundfüllmenge/CO ₂ -Äquivalent	kg / t	0,62 / 0,42	0,62 / 0,42
Einsatzbereich (Raumvolumen) ca.	m ³	80	110
Arbeitsbereich Innengerät	°C	16-32	16-32
Arbeitsbereich Kühlen	°C	+5 bis +50	+5 bis +50
Arbeitsbereich Heizen ³⁾	°C	+5 bis +24	+5 bis +24
Luftvolumenstrom je Stufe	m ³ /h	315/360/480	350/400/530
Schalldruckpegel je Stufe ²⁾	dB(A)	21/34/38	22/35/38
Schalleistungspegel max., Innengerät	dB(A)	54	54
Schalleistungspegel max., Außenteil	dB(A)	63	63
Spannungsversorgung	V/Ph/Hz	230/1~/50	230/1~/50
Durchmesser Kondensatablaufanschluss	mm	16	16
Abmessungen H/B/T, Innengerät	mm	295/802/200	295/802/200
Abmessungen H/B/T, Außenteil	mm	495/720/270	495/720/270
Gewicht Innengerät/Außenteil	kg	9,7/23,8	9,7/23,8
EDV-Nr.		1629365	1629370

¹⁾ Mittlere Temperaturperiode (average) ²⁾ Abstand 1 m Freifeld ³⁾ Erweiterbar auf -15 °C mit WRH-1 ⁴⁾ GWP = 675

REMKO SERIE ATY DC

Design-Wandgeräte zum Kühlen und Heizen



Über den Smart-Control WiFi-Stick auch mit Amazon Alexa kompatibel.



Energieeffizienz



Qualitätssiegel Raumklimageräte



Kältemittel



BioClean



Förderfähig



REMKO SERIE ATY DC

Design, das sich dem Ambiente anpasst

Durch das exklusive Hochglanz-Design mit Echtglas-Spiegelfront und dem hohen Komfort heben sich unsere ARTstyle Raumklimageräte von herkömmlichen Klimageräten ab und fügen sich harmonisch in jeden Wohnraum ein. Dank modernster Inverter-Technik arbeiten die Geräte besonders effizient und leise. Höchster Komfort, da die Temperaturschwankungen der austretenden Luft auf ein Minimum gesenkt werden.

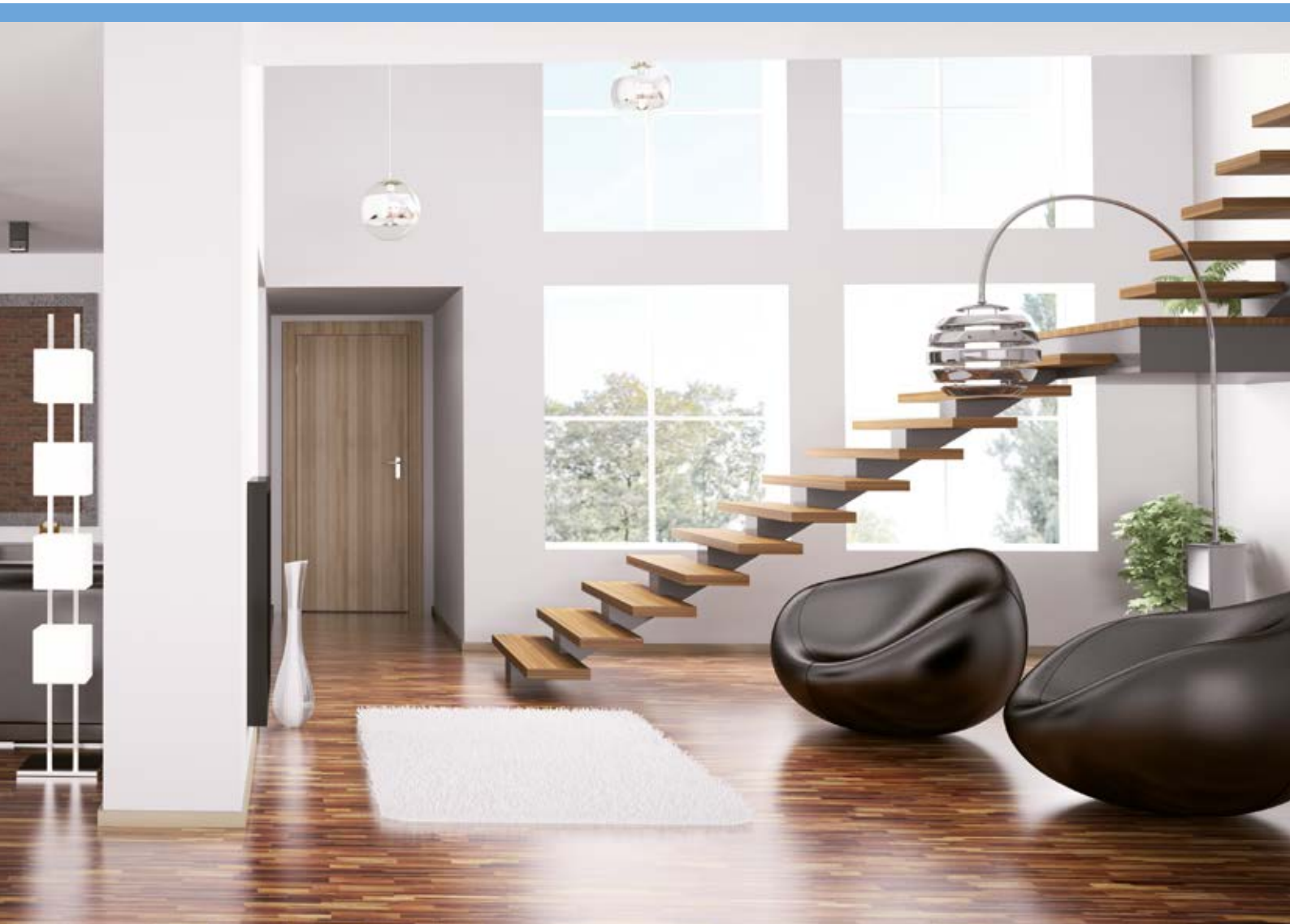


LED-Lichtindikatoren (Kühlen), Farbwechsel je Betriebsart



LED-Lichtindikatoren (Heizen), Farbwechsel je Betriebsart

- Anthrazitfarbiges Design-Gehäuse mit Echtglas-Spiegelfront
- Automatisiertes Abschalten der Beleuchtung bei Dunkelheit durch integrierten Lichtsensor
- 3D Swing-Funktion mit horizontaler und vertikaler Luftverteilung
- Programmierbare 24 Std. Timer-Funktion
- BioClean-Funktion serienmäßig integriert
- Geräuscharmer Gerätebetrieb (Silent-Mode)
- Frostschutzfunktion - Heizen mit Sollwert 8 °C
- Außenteile sind werksseitig mit Kältemittel R32 vorgefüllt (bis 5 m Leitungslänge)
- Auch als Multisplit-Lösung erhältlich
- Selbstreinigungsfunktion
- USB-Schnittstelle für Smart-Control WiFi-Stick



Technische Daten

Gerätetyp		ATY 356 DC
Kühlleistung	kW	3,5 (1,3-4,4)
Energieeffizienzklasse Kühlen		A+++
Energieeffizienzgröße SEER		8,5
Energieverbrauch jährlich, Kühlen, Q_{CE}	kWh	144
Raumkühlungsjahresnutzungsgrad $\eta_{s,c}$	%	337
Heizleistung	kW	3,8 (1,3-4,4)
Energieeffizienzklasse Heizen ¹⁾		A++
Energieeffizienzgröße SCOP ¹⁾		4,6
Energieverbrauch jährlich, Heizen, Q_{HE} ¹⁾	kWh	761
Kältemittel ³⁾		R32
Grundfüllmenge/CO ₂ -Äquivalent	kg / t	0,62 / 0,42
Einsatzbereich (Raumvolumen) ca.	m ³	110
Arbeitsbereich Innengerät	°C	16-32
Arbeitsbereich Kühlen ⁴⁾	°C	+5 bis +30
Arbeitsbereich Heizen ⁵⁾	°C	+5 bis +50
Luftvolumenstrom je Stufe	m ³ /h	384/478/558
Schalldruckpegel je Stufe	dB(A)	22/24/32/37/38
Schallleistungspegel max., Innengerät ²⁾	dB(A)	51
Schallleistungspegel max., Außenteil	dB(A)	60
Spannungsversorgung	V/Ph/Hz	230/1~/50
Kältemittelanschluss Einspritzleitung	Zoll	1/4
Kältemittelanschluss Saugleitung	Zoll	3/8
Durchmesser Kondensatablaufanschluss	mm	18
Kältemittelleitung Länge/Höhe max.	m	25/10
Abmessungen H/B/T, Innengerät	mm	312/897/182
Abmessungen H/B/T, Außenteil	mm	555/839/314
Gewicht Innengerät/Außenteil	kg	10,5/26,7
EDV-Nr.		1624465

¹⁾ Mittlere Temperaturperiode (average) ²⁾ Abstand 1 m Freifeld ³⁾ GWP = 675 ⁴⁾ Erweiterbar auf -15 °C mit WRK-1 ⁵⁾ Erweiterbar auf -20 °C mit WRH-1

REMKO SERIE ATY DC DEKO

Design-Wandgeräte zum Kühlen und Heizen



Über den Smart-Control WiFi-Stick auch mit Amazon Alexa kompatibel.



REMKO SERIE ATY DC DEKO

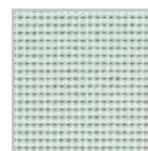
Optimales Raumklima mit individuellem Design

Unsere Klimageräte mit wechselbaren Textilblenden bieten eine leistungsstarke Kühlung und Belüftung für Ihr Raumklima. Durch die hochwertigen Textilblenden in verschiedenen Farbausführungen lässt sich das Wandgerät individuell an jede Raumgestaltung anpassen. Aufgrund kleiner Magnete auf der Rückseite sind diese ganz einfach abnehm- und austauschbar. Dank modernster Inverter-Technik arbeiten die Geräte besonders effizient und leise.

- Design-Highlight: vielseitige, variable Optik durch einfach zu tauschende Wechselblenden
- Kugelförmiger Luftauslass für präzise Luftverteilung
- 9 m Wurfweite durch spezielle Strömungsoptimierung
- 3D Swing-Funktion mit horizontaler und vertikaler Luftverteilung
- Quick-Clean-Technologie: Luftauslass in wenigen Sekunden demontiert/montiert
- USB-Schnittstelle für Smart-Control WiFi-Stick
- Potentialfreier Kontakt für das externe Ein- und Ausschalten



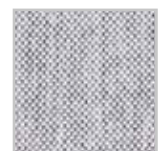
Polarweiß



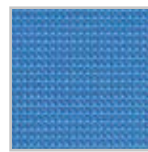
Mintgrün



Cappuccino



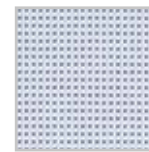
Steingrau



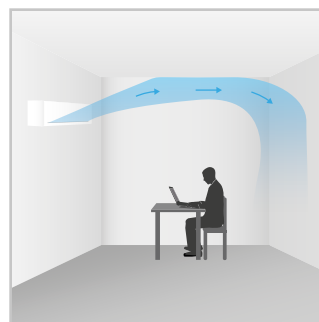
Ozeanblau



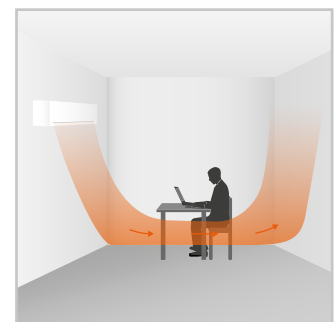
Altrosa



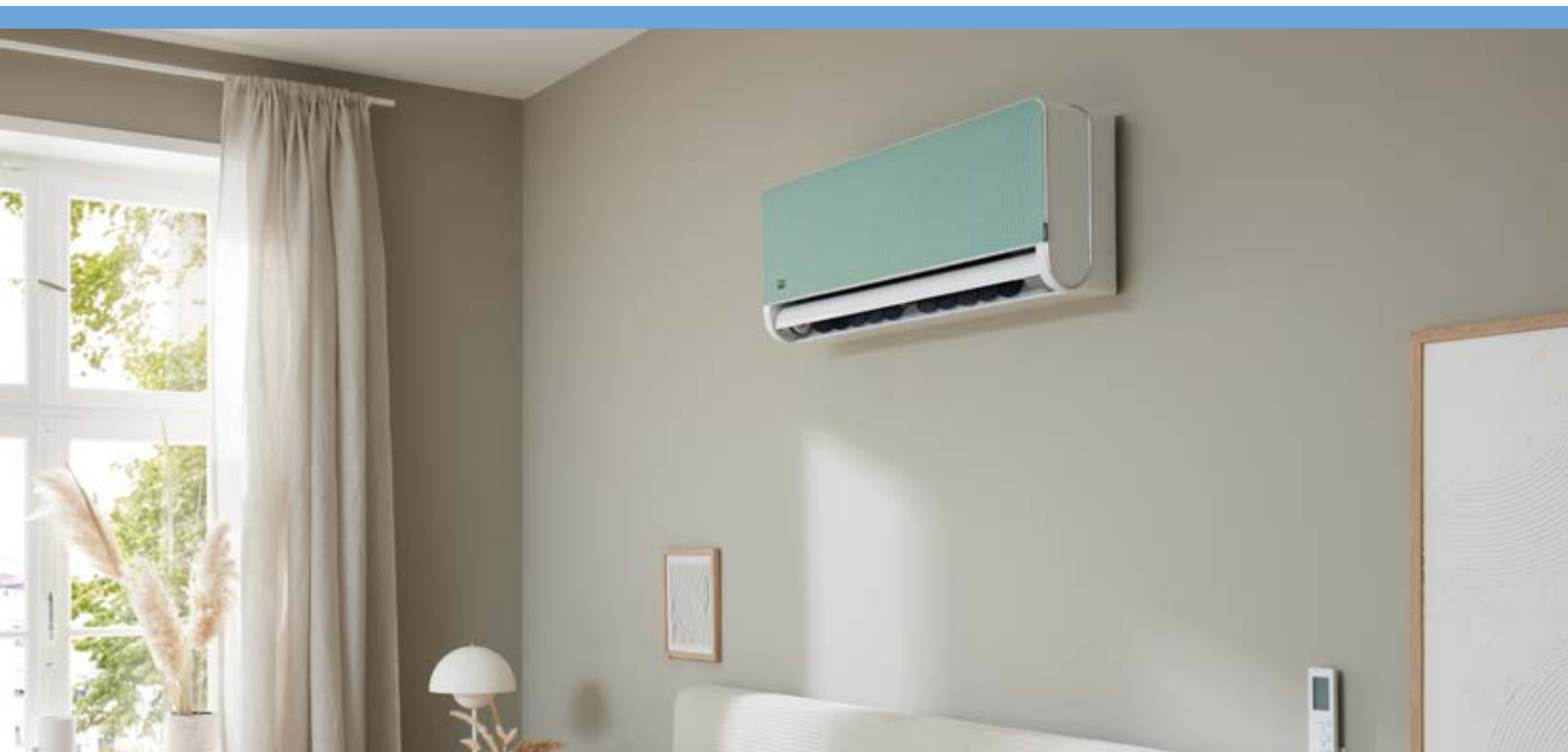
Eisblau



Gleichmäßige Luftverteilung durch Coanda-Effekt im Kühlbetrieb



Zugluftfreie Luftführung im Heizbetrieb



Technische Daten

Gerätetyp		ATY 267 DC Deko	ATY 357 DC Deko	ATY 527 DC Deko
Kühlleistung	kW	2,6 (1,2-3,3)	3,5 (1,3-4,3)	5,3 (1,8-6,0)
Energieeffizienzklasse Kühlen		A+++	A+++	A++
Energieeffizienzgröße SEER		8,8	8,5	6,3
Energieverbrauch jährlich, Kühlen, Q_{CE}	kWh	103	143	294
Raumkühlungsjahresnutzungsgrad $\eta_{s,c}$	%	349	337	249
Heizleistung	kW	2,9 (0,8-3,7)	3,8 (0,9-4,4)	5,6 (1,3-6,2)
Energieeffizienzklasse Heizen ¹⁾		A++	A++	A+
Energieeffizienzgröße SCOP ¹⁾		4,6	4,6	4,1
Energieverbrauch jährlich, Heizen, Q_{HE} ¹⁾	kWh	776	776	1430
Kältemittel ³⁾		R32	R32	R32
Grundfüllmenge/CO ₂ -Äquivalent	kg / t	0,7 / 0,47	0,7 / 0,47	1,1 / 0,74
Einsatzbereich (Raumvolumen) ca.	m ³	80	110	160
Arbeitsbereich Innengerät	°C	16-32	16-32	16-32
Arbeitsbereich Kühlen ⁴⁾	°C	+5 bis +50	+5 bis +50	+5 bis +50
Arbeitsbereich Heizen ⁵⁾	°C	+5 bis +24	+5 bis +24	+5 bis +24
Luftvolumenstrom je Stufe	m ³ /h	425/515/700	425/515/700	430/530/750
Schalldruckpegel je Stufe ²⁾	dB(A)	19/31/33/40	19/31/33/40	19/34/37/42
Schalleistungspegel max., Innengerät	dB(A)	53	53	57
Schalleistungspegel max., Außenteil	dB(A)	58	62	63
Spannungsversorgung	V/Ph/Hz	230/1~/50	230/1~/50	230/1~/50
Kältemittelanschluss Einspritzleitung	Zoll	1/4	1/4	1/4
Kältemittelanschluss Saugleitung	Zoll	3/8	3/8	1/2
Durchmesser Kondensatablaufanschluss	mm	16	16	16
Kältemittelleitung Länge/Höhe max.	m	25/10	25/10	30/20
Abmessungen H/B/T, Innengerät	mm	321/920/211	321/920/211	321/920/211
Abmessungen H/B/T, Außenteil	mm	555/765/303	555/765/303	554/805/330
Gewicht Innengerät/Außenteil	kg	11,3/26,4	11,3/26,4	11,3/33,5
EDV-Nr.		1624470	1624480	1624490

Textilblenden

Gerätetyp	ATY 267 DC Deko	ATY 357 DC Deko	ATY 527 DC Deko
Polarweiß			
	1126720	1126720	1126720
Mintgrün			
	1126721	1126721	1126721
Cappuccino			
	1126722	1126722	1126722
Steingrau			
	1126723	1126723	1126723
Ozeanblau			
	1126724	1126724	1126724
Altrosa			
	1126725	1126725	1126725
Eisblau			
	1126726	1126726	1126726

¹⁾ Mittlere Temperaturperiode (average) ²⁾ Abstand 1 m Freifeld ³⁾ GWP = 675 ⁴⁾ Erweiterbar auf -15 °C mit WRK-1 ⁵⁾ Erweiterbar auf -20 °C mit WRH-1

REMKO SERIE RVT DC

Wandgeräte zum Kühlen und Heizen mit Bewegungssensor



Über den Smart-Control WiFi-Stick auch mit Amazon Alexa kompatibel.



Energieeffizienz



Qualitätssiegel Raumklimageräte



Kältemittel



BioClean



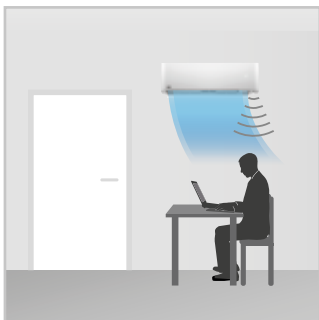
Förderfähig



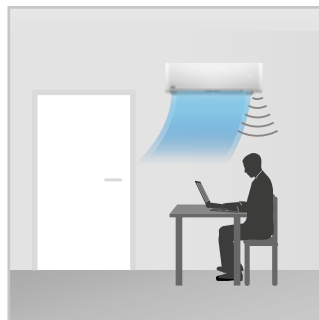
REMKO SERIE RVT DC

Die ideale Kombination von Komfort und Ästhetik

Die Inverter-Klimageräte der Serie REMKO RVT arbeiten besonders effizient und umweltschonend dank dem Kältemittel R32. Die Innengeräte der Serie RVT überzeugen durch eine moderne, glänzende Oberfläche. Das innovative Display wird ausschließlich während des Betriebes sichtbar. Die Displayanzeige wird durch das Gehäuse projiziert und rundet somit das Design stilvoll ab.

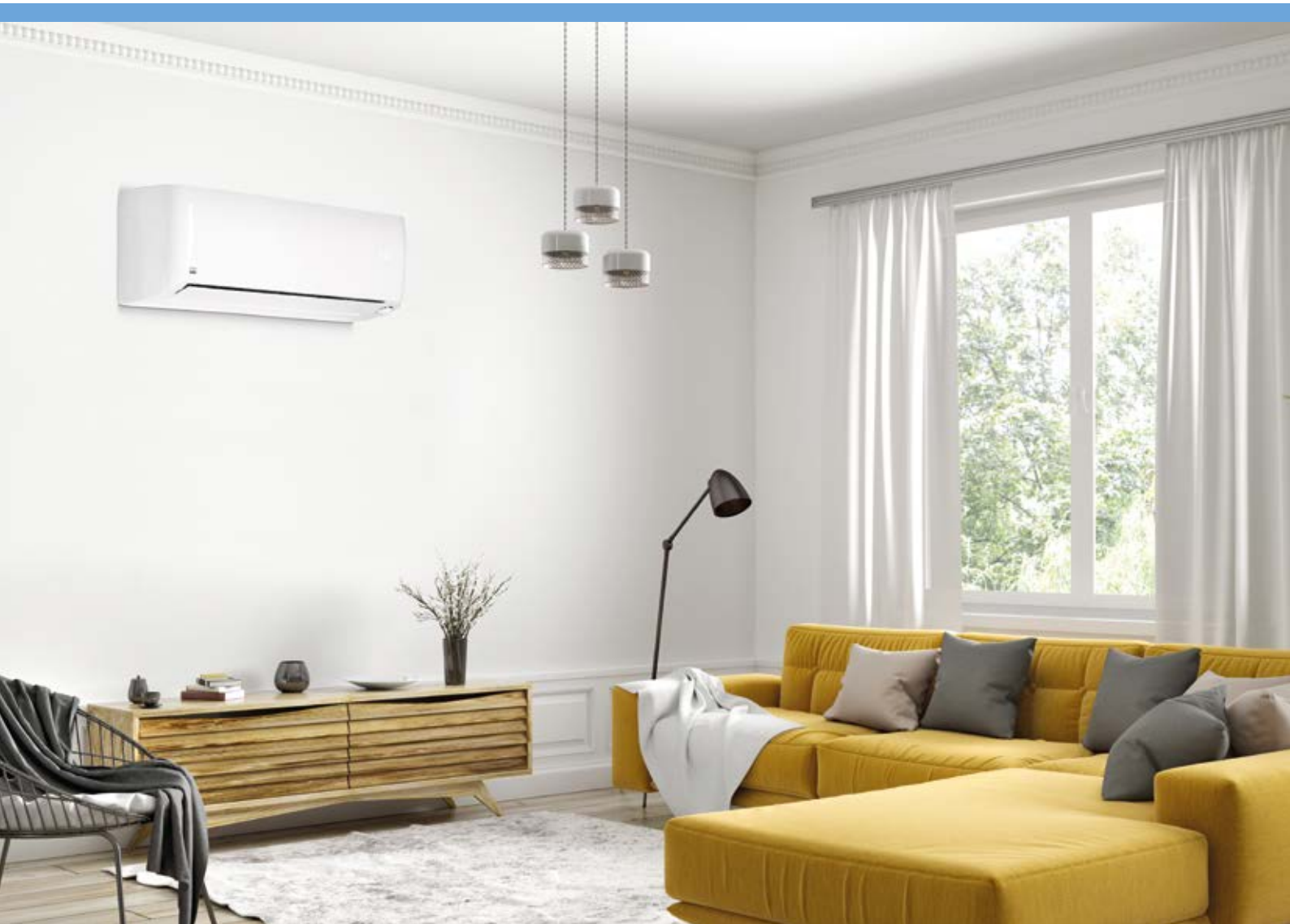


Der Luftstrom kann wahlweise auf...



... oder von der Einzelperson weg gelenkt werden.

- BioClean-Funktion serienmäßig integriert
- Intelligenter Bewegungssensor mit 3 Bewegungszonen
- 3D Swing-Funktion mit horizontaler und vertikaler Luftverteilung
- Programmierbare 24 Std. Timer-Funktion
- Potentialfreie Kontakte für externen Start/Stop sowie Alarmweiterleitung
- Geräuscharmer Gerätebetrieb (Silent-Mode)
- Frostschutzfunktion - Heizen mit Sollwert 8 °C
- Temperaturgesteuerte Winterregelung für den Heizbetrieb bis -30 °C
- Temperaturgesteuerte Winterregelung für den Kühlbetrieb bis -25 °C
- Biofilter inklusive
- Mikroprozessorgesteuerte Gerätetechnik
- Außenteile sind werksseitig mit Kältemittel R32 vorgefüllt (bis 5 m Leitungslänge)
- USB-Schnittstelle für Smart-Control WiFi-Stick



Technische Daten

Gerätetyp		RVT 265 DC	RVT 355 DC
Kühlleistung	kW	2,6 (1,0-4,2)	3,5 (1,0-4,8)
Energieeffizienzklasse Kühlen		A+++	A+++
Energieeffizienzgröße SEER		9,2	9,0
Energieverbrauch jährlich, Kühlen, Q_{CE}	kWh	102	137
Raumkühlungsjahresnutzungsgrad $\eta_{s,c}$	%	365	357
Heizleistung	kW	4,1 (0,8-7,0)	4,2 (0,8-7,2)
Energieeffizienzklasse Heizen ¹⁾		A+++	A+++
Energieeffizienzgröße SCOP ¹⁾		5,3	5,3
Energieverbrauch jährlich, Heizen, Q_{HE} ¹⁾	kWh	643	647
Kältemittel ³⁾		R32	R32
Grundfüllmenge/CO ₂ -Äquivalent	kg / t	0,87 / 0,58	0,87 / 0,58
Einsatzbereich (Raumvolumen) ca.	m ³	80	110
Arbeitsbereich Innengerät	°C	16-30	16-30
Arbeitsbereich Kühlen	°C	-25 bis +50	-25 bis +50
Arbeitsbereich Heizen	°C	-30 bis +30	-30 bis +30
Luftvolumenstrom je Stufe	m ³ /h	285/380/430/500/565	285/380/430/500/565
Schalldruckpegel je Stufe ²⁾	dB(A)	23/26/29/33/38	28/31/34/37/40
Schalleistungspegel max., Innengerät	dB(A)	58	59
Schalleistungspegel max., Außenteil	dB(A)	59	61
Spannungsversorgung	V/Ph/Hz	230/1~/50	230/1~/50
Kältemittelanschluss Einspritzleitung	Zoll	1/4	1/4
Kältemittelanschluss Saugleitung	Zoll	3/8	3/8
Durchmesser Kondensatablaufanschluss	mm	18	18
Kältemittelleitung Länge/Höhe max.	m	25/10	25/10
Abmessungen H/B/T, Innengerät	mm	298/895/248	298/895/248
Abmessungen H/B/T, Außenteil	mm	554/800/333	554/800/333
Gewicht Innengerät/Außenteil	kg	13,0/36,4	13,0/36,4
EDV-Nr.		1623750	1623760

¹⁾ Mittlere Temperaturperiode (average) ²⁾ Abstand 1 m Freifeld ³⁾ GWP = 675

REMKO SERIE RVD DC

Deckenkassetten zum Kühlen und Heizen



Über den Smart-Control
WiFi-Stick auch mit
Amazon Alexa kompatibel.



Energieeffizienz



Qualitätssiegel
Raumklimageräte



Kältemittel



Förderfähig



REMKO SERIE RVD DC

Leistungsstark und fast unsichtbar

Die Deckenkassetten der Serie RVD sind auf Grund ihres flachen Designs und des flüsterleisen Betriebes ideal für den Einsatz im Büro. Dank modernster Invertertechnik von REMKO arbeiten die Deckenkassetten besonders zuverlässig und effizient.

- Kompakte Abmessungen im Euroraster-Format (bis RVD 525 DC)
- Geräuscharmer Gerätebetrieb (Silent-Mode)
- Herausnehmbarer Luftfilter
- Luftaustritt mit Swing-Funktion
- Programmierbare 24 Std. Timer-Funktion
- Alarmkontakt / Kontakt für externe Freigabe
- Eingebaute Kondensatpumpe (max. Förderhöhe 500 mm)
- „Follow me“ Funktion für den Temperaturabgleich zwischen Gerät und Fernbedienung
- Außenteile sind werksseitig mit Kältemittel R32 vorgefüllt (bis 5 m Leitungslänge)



Deckenkassette RVD 685-1055 DC



Technische Daten

Gerätetyp		RVD 355 DC	RVD 525 DC	RVD 685 DC	RVD 1055 DC
Kühlleistung	kW	3,5 (0,8-4,1)	5,3 (2,9-5,6)	7,0 (3,3-7,9)	10,6 (2,7-11,4)
Energieeffizienzklasse Kühlen		A++	A++	A++	A++
Energieeffizienzgröße SEER		6,6	6,3	6,2	6,7
Energieverbrauch jährlich, Kühlen, Q_{CE}	kWh	186	294	395	549
Raumkühlungsjahresnutzungsgrad $\eta_{s,c}$	%	261	249	245	265
Heizleistung	kW	3,8 (0,5-6,0)	5,6 (2,4-6,1)	7,6 (2,8-8,9)	11,1 (2,8-12,3)
Energieeffizienzklasse Heizen ¹⁾		A+	A+	A+	A+
Energieeffizienzgröße SCOP ¹⁾		4,1	4,0	4,0	4,0
Energieverbrauch jährlich, Heizen, Q_{HE} ¹⁾	kWh	922	1470	2100	2975
Kältemittel ⁴⁾		R32	R32	R32	R32
Grundfüllmenge/CO ₂ -Äquivalent	kg / t	0,72 / 0,49	1,15 / 0,78	1,5 / 1,01	2,4 / 1,62
Einsatzbereich (Raumvolumen) ca.	m ³	110	160	230	320
Arbeitsbereich Innengerät	°C	16-30	16-30	16-30	16-30
Arbeitsbereich Kühlen ³⁾	°C	+5 bis +50	+5 bis +50	+5 bis +50	+5 bis +50
Arbeitsbereich Heizen ³⁾	°C	+5 bis +24	+5 bis +24	+5 bis +24	+5 bis +24
Luftvolumenstrom je Stufe	m ³ /h	420/510/620	500/620/720	1000/1140/1300	1380/1550/1700
Schalldruckpegel je Stufe ²⁾	dB(A)	26/33/36/41	29/36/40/43	27/40/43/46	39/45/48/50
Schalleistungspegel max., Innengerät	dB(A)	57	59	59	64
Schalleistungspegel max., Außenteil	dB(A)	62	65	69	70
Spannungsversorgung	V/Ph/Hz	230/1~/50	230/1~/50	230/1~/50	400/3~/50
Kältemittelanschluss Einspritzleitung	Zoll	1/4	1/4	3/8	3/8
Kältemittelanschluss Saugleitung	Zoll	3/8	1/2	5/8	5/8
Durchmesser Kondensatablaufanschluss	mm	25	25	32	32
Kältemittelleitung Länge/Höhe max.	m	25/10	30/20	50/25	65/30
Abmessungen H/B/T, Innengerät	mm	570/570/260	570/570/260	840/840/245	840/840/245
Abmessungen H/B/T, Außenteil	mm	555/854/314	554/874/346	673/962/380	810/946/410
Gewicht Innengerät/Außenteil	kg	16,3/26,6	16,3/33,5	21,6/43,9	27,2/80,5
EDV-Nr.		1623845	1623855	1623865	1623875

¹⁾ Mittlere Temperaturperiode (average) ²⁾ Abstand 1 m Freifeld ³⁾ Erweiterbar auf -15 °C mit WRK-1 bzw. WRH-1 ⁴⁾ GWP = 675

REMKO SERIE RWT DC

Wandtrühen zum Kühlen und Heizen



Über den Smart-Control
WiFi-Stick auch mit
Amazon Alexa kompatibel.



Energieeffizienz



Qualitätssiegel
Raumklimageräte



Kältemittel



BioClean



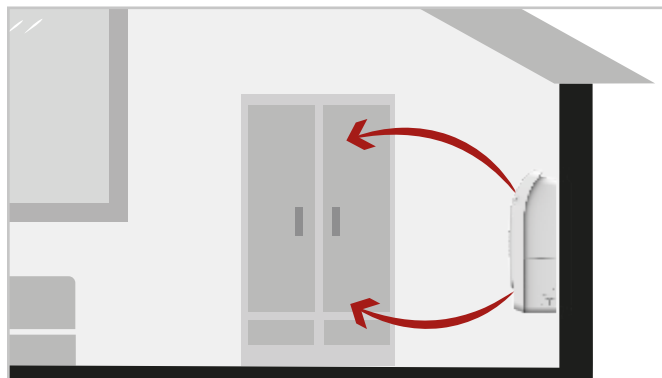
Förderfähig

REMKO SERIE RWT DC

Energieverbrauch senken durch mehr Effizienz

Die Wandtrühen der Serie RWT DC eignen sich besonders für Räume mit niedriger Deckenhöhe oder mit ausgeprägten Dachschrägen. Ein leistungsstarker Ventilator und die variablen Anschlussmöglichkeiten sorgen für eine gleichmäßige Luftverteilung. Die Montage erfolgt ausschließlich an der Wand.

- Herausnehmbarer Luftfilter
- Automatischer Wiederanlauf nach Spannungsausfall
- 2 Austrittslamellen für gleichmäßige Luftverteilung
- Alarmkontakt / Kontakt für externe Freigabe
- Display zur Anzeige von Raum-Ist- und Raum-Soll-Temperatur
- Anzeige von relativer Luftfeuchte und Sollwertvorgabe der relativen Feuchte im Entfeuchtungsmodus
- BioClean-Funktion serienmäßig integriert
- Tastensperre auf Infrarot-Fernbedienung einstellbar



Zwei Lamellen für gleichmäßigen Luftstrom



Technische Daten

Gerätetyp		RWT 355 DC	RWT 525 DC
Kühlleistung	kW	3,5 (0,8-4,2)	5,0 (2,6-5,6)
Energieeffizienzklasse Kühlen		A++	A++
Energieeffizienzgröße SEER		7,3	6,7
Energieverbrauch jährlich, Kühlen, Q_{CE}	kWh	168	261
Raumkühlungsjahresnutzungsgrad $\eta_{s,c}$	%	289	265
Heizleistung	kW	3,8 (0,4-4,7)	5,3 (2,2-6,3)
Energieeffizienzklasse Heizen ¹⁾		A+	A+
Energieeffizienzgröße SCOP ¹⁾		4,0	4,0
Energieverbrauch jährlich, Heizen, Q_{HE} ¹⁾	kWh	910	1414
Kältemittel ⁴⁾		R32	R32
Grundfüllmenge/CO ₂ -Äquivalent	kg / t	0,72 / 0,49	1,15 / 0,78
Einsatzbereich (Raumvolumen) ca.	m ³	110	160
Arbeitsbereich Innengerät	°C	16-30	16-30
Arbeitsbereich Kühlen ³⁾	°C	+5 bis +50	+5 bis +50
Arbeitsbereich Heizen ³⁾	°C	+5 bis +24	+5 bis +24
Luftvolumenstrom je Stufe	m ³ /h	490/580/650	600/690/780
Schalldruckpegel je Stufe ²⁾	dB(A)	27/34/37	32/38/41
Schalleistungspegel max., Innengerät	dB(A)	54	55
Schalleistungspegel max., Außenteil	dB(A)	62	63
Spannungsversorgung	V/Ph/Hz	230/1~/50	230/1~/50
Leistungsaufnahme	kW	1,00	1,50
Kältemittelanschluss Einspritzleitung	Zoll	1/4	1/4
Kältemittelanschluss Saugleitung	Zoll	3/8	1/2
Durchmesser Kondensatablaufanschluss	mm	16	16
Kältemittelleitung Länge/Höhe max.	m	25/10	30/20
Abmessungen H/B/T, Innengerät	mm	621/793/200	621/793/200
Abmessungen H/B/T, Außenteil	mm	555/854/314	554/874/346
Gewicht Innengerät/Außenteil	kg	14,9/26,6	14,9/33,5
EDV-Nr.		1623420	1623425

¹⁾ Mittlere Temperaturperiode (average) ²⁾ Abstand 1 m Freifeld ³⁾ Erweiterbar auf -15 °C mit WRK-1 bzw. WRH-1 ⁴⁾ GWP = 675

REMKO SERIE RXT DC

Wand- und Deckentruhen zum Kühlen und Heizen



Über den Smart-Control WiFi-Stick auch mit Amazon Alexa kompatibel.



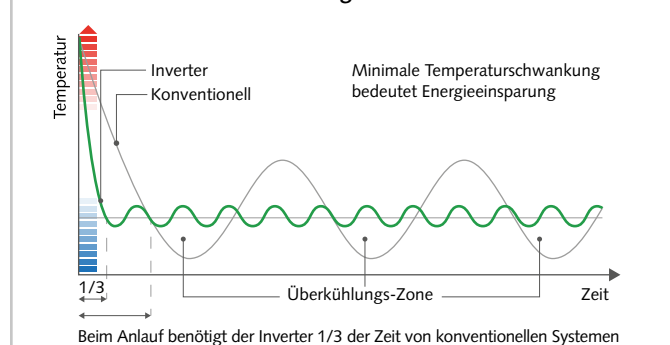
REMKO SERIE RXT DC

Energieverbrauch senken durch mehr Effizienz

Wand- und Deckentruhen sind vielseitig verwendbar. Ein leistungsstarker Ventilator und die variablen Anschlussmöglichkeiten sorgen für eine gleichmäßige Luftverteilung.

- Herausnehmbarer Luftfilter
- Automatischer Wiederanlauf nach Spannungsausfall
- Programmierbare 24 Std. Timer-Funktion
- Alarmkontakt / Kontakt für externe Freigabe
- „Follow me“ Funktion für den Temperaturabgleich zwischen Gerät und Fernbedienung
- Lieferung mit Mehrzweckhalterungen, wählbar für Wand- oder Deckenmontage
- Außenteile sind werksseitig mit Kältemittel R32 vorgefüllt (bis 5 m Leitungslänge)

Moderne Inverter-Technologie





Technische Daten

Gerätetyp		RXT 685 DC	RXT 1055 DC	RXT 1405 DC
Kühlleistung	kW	7,0 (3,2-7,8)	10,6 (2,7-11,8)	14,1 (3,5-15,2)
Energieeffizienzklasse Kühlen		A++	A++	A++
Energieeffizienzgröße SEER		6,1	6,4	6,1
Energieverbrauch jährlich, Kühlen, Q_{CE}	kWh	413	574	820
Raumkühlungsjahresnutzungsgrad $\eta_{s,c}$	%	241	253	241
Heizleistung	kW	7,6 (2,7-8,3)	11,7 (2,8-12,8)	16,1 (4,1-17,0)
Energieeffizienzklasse Heizen ¹⁾		A+	A+	A
Energieeffizienzgröße SCOP ¹⁾		4,0	4,1	3,9
Energieverbrauch jährlich, Heizen, Q_{HE} ¹⁾	kWh	1925	2937	4100
Kältemittel ⁴⁾		R32	R32	R32
Grundfüllmenge/CO ₂ -Äquivalent	kg / t	1,5 / 1,01	2,4 / 1,62	2,9 / 1,98
Einsatzbereich (Raumvolumen) ca.	m ³	230	320	470
Arbeitsbereich Innengerät	°C	16-30	16-30	16-30
Arbeitsbereich Kühlen ³⁾	°C	+5 bis +50	+5 bis +50	+5 bis +50
Arbeitsbereich Heizen ³⁾	°C	+5 bis +24	+5 bis +24	+5 bis +24
Luftvolumenstrom je Stufe	m ³ /h	853/1023/1192	1504/1728/1955	1600/1850/2100
Schalldruckpegel je Stufe ²⁾	dB(A)	32/43/46/49	39/45/48/51	36/45/50/53
Schalleistungspegel max., Innengerät	dB(A)	65	65	67
Schalleistungspegel max., Außenteil	dB(A)	67	70	74
Spannungsversorgung	V/Ph/Hz	230/1~/50	400/3~/50	400/3~/50
Kältemittelanschluss Einspritzleitung	Zoll	3/8	3/8	3/8
Kältemittelanschluss Saugleitung	Zoll	5/8	5/8	5/8
Durchmesser Kondensatablaufanschluss	mm	25	25	25
Kältemittelleitung Länge/Höhe max.	m	50/25	65/30	65/30
Abmessungen H/B/T, Innengerät	mm	675/1068/235	675/1650/235	675/1650/235
Abmessungen H/B/T, Außenteil	mm	673/962/380	810/946/410	1333/952/410
Gewicht Innengerät/Außenteil	kg	26,8/43,9	39,0/80,5	41,2/103,7
EDV-Nr.		1619560	1619570	1619580

¹⁾ Mittlere Temperaturperiode (average) ²⁾ Abstand 1 m Freifeld ³⁾ Erweiterbar auf -15 °C mit WRK-1 bzw. WRH-1 ⁴⁾ GWP = 675

REMKO SERIE RXK DC

Wand- und Deckentruhen für den Zwischendeckeneinbau



REMKO SERIE RXK DC

Energieverbrauch senken durch mehr Effizienz

Durch die kompakten Abmessungen erweist sich die Wand- und Deckentruhe als optimale Lösung für Büro oder Eigenheim. Dank ihrer vielseitigen Einbauoptionen, anpassbaren Luftansaugung und cleveren Steuerungsmöglichkeiten bietet das Gerät ein hohes Maß an Flexibilität. Mit leistungsstarker Kondensatpumpe und der Möglichkeit zur manuellen oder automatischen Anpassung der Ventilatorpressung ist sie die perfekte Wahl für jeden Raum.

- Für horizontale und vertikale Installationsanordnung (RXK 355 DC nur horizontal)
- Manuelle oder automatische Anpassung der Ventilatorpressung via optionaler Kabelfernbedienung
- Steuerbar über Web oder KNX mittels optionaler Regelung SC-1 (Smart-Com)
- Leistungsstarke Kondensatpumpe (max. Förderhöhe 1000 mm), serienmäßig
- Flexibel auswählbare Luftansaugseite (bei RXK 525-1505 DC)
- Alarmkontakt / Kontakt für externe Freigabe
- Frischluftanschluss möglich
- Außenteile sind werksseitig mit Kältemittel R32 vorgefüllt (bis 5 m Leitungslänge)
- Auch als Multisplit-Lösung erhältlich



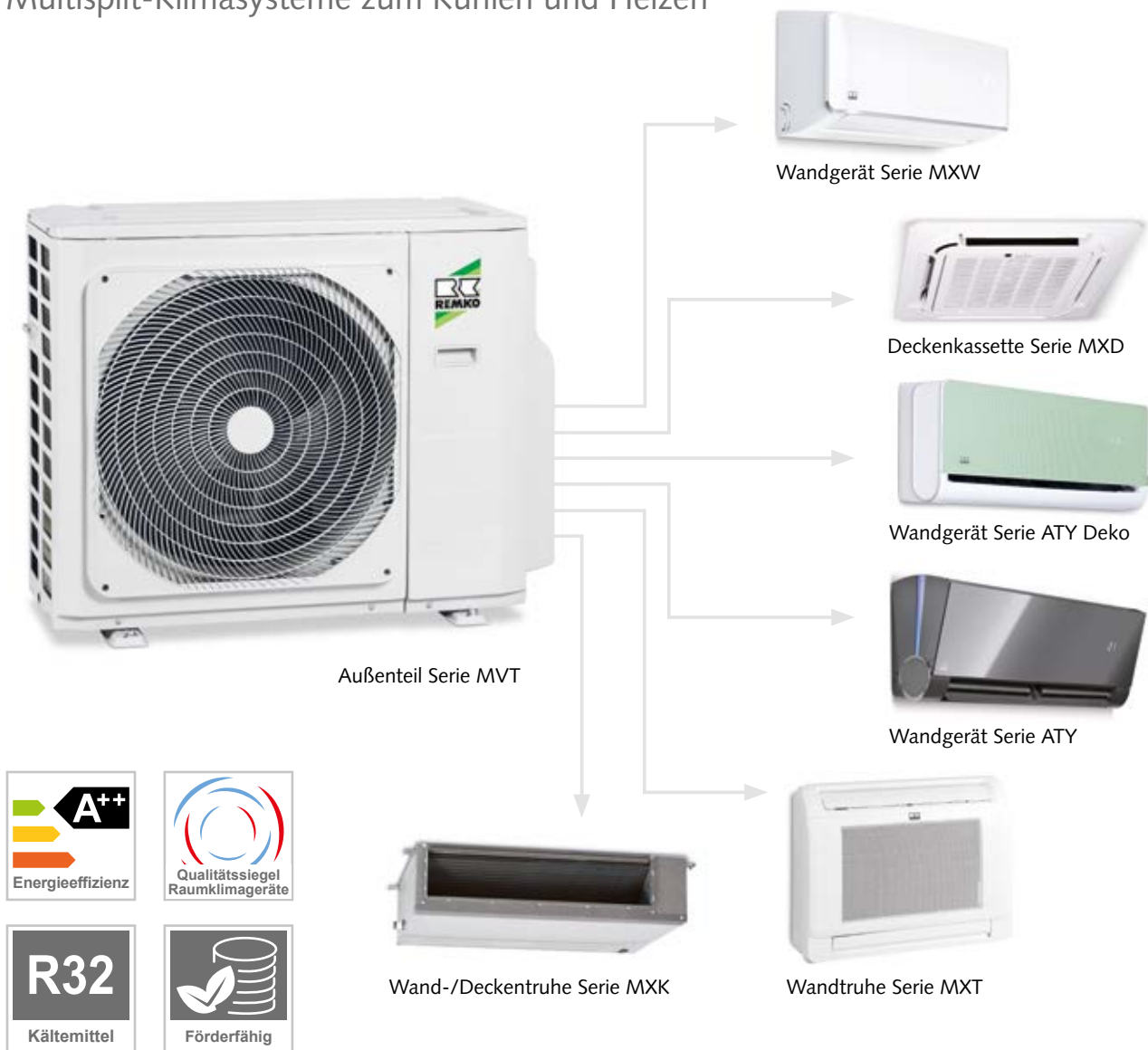
Technische Daten

Gerätetyp		RXK 355 DC	RXK 525 DC	RXK 1055 DC	RXK 1505 DC
Kühlleistung	kW	3,5 (0,5-3,9)	5,3 (1,3-6,2)	10,6 (2,7-11,7)	15,2 (4,1-17,3)
Energieeffizienzklasse Kühlen		A++	A++	A++	A++
Energieeffizienzgröße SEER		6,5	6,5	6,1	6,1
Energieverbrauch jährlich, Kühlen, Q_{CE}	kWh	188	285	608	1505
Raumkühlungsjahresnutzungsgrad $\eta_{s,c}$	%	257	257	241	241
Heizleistung	kW	3,8 (1,0-4,5)	6,0 (1,5-6,3)	11,7 (2,8-12,8)	15,2 (4,1-17,3)
Energieeffizienzklasse Heizen ¹⁾		A+	A+	A+	A+
Energieeffizienzgröße SCOP ¹⁾		4,1	4,1	4,0	4,0
Energieverbrauch jährlich, Heizen, Q_{HE} ¹⁾	kWh	922	1468	3080	4375
Kältemittel ³⁾		R32	R32	R32	R32
Grundfüllmenge/CO ₂ -Äquivalent	kg / t	0,7 / 0,49	1,1 / 0,78	2,4 / 1,62	2,9 / 1,96
Einsatzbereich (Raumvolumen) ca.	m ³	100	160	320	510
Pressung max.	Pa	100	160	160	160
Arbeitsbereich Innengerät	°C	16-32	16-32	16-32	16-32
Arbeitsbereich Kühlen ⁴⁾	°C	+5 bis +50	+5 bis +50	+5 bis +50	+5 bis +50
Arbeitsbereich Heizen ⁵⁾	°C	+5 bis +24	+5 bis +24	+5 bis +24	+5 bis +24
Luftvolumenstrom je Stufe	m ³ /h	470/570/660	650/780/900	1100/1400/1700	1500/1900/2200
Schallleistungspegel je Stufe ²⁾	dB(A)	31/33/35	31/34/37	34/37/40	42/43/45
Schallleistungspegel max., Innengerät	dB(A)	52	53	62	66
Schallleistungspegel max., Außenteil	dB(A)	62	62	70	74
Spannungsversorgung	V/Ph/Hz	230/1~/50	230/1~/50	400/3~/50	400/3~/50
Kältemittelanschluss Einspritzleitung	Zoll	1/4	1/4	3/8	3/8
Kältemittelanschluss Saugleitung	Zoll	3/8	1/2	5/8	5/8
Durchmesser Kondensatablaufanschluss	mm	25	25	25	25
Kältemittelleitung Länge/Höhe max.	m	25/10	30/20	65/30	75/30
Abmessungen H/B/T, Innengerät	mm	200/700/506	245/700/750	245/1200/750	300/1200/750
Abmessungen H/B/T, Außenteil	mm	555/839/314	554/874/346	810/946/410	1080/1145/500
Gewicht Innengerät/Außenteil	kg	16,6/26,6	24,4/33,5	38,4/80,5	42,9/90,0
EDV-Nr.		1621360	1621370	1621380	1621390

¹⁾ Mittlere Temperaturperiode (average) ²⁾ Abstand 1 m Freifeld ³⁾ GWP = 675 ⁴⁾ Erweiterbar auf -15 °C mit WRK-1 ⁵⁾ Erweiterbar auf -20 °C mit WRH-1

REMKO SERIE MVT DC

Multisplit-Klimasysteme zum Kühlen und Heizen



REMKO SERIE MVT DC

Die effiziente Klimalösung für mehrere Räume gleichzeitig

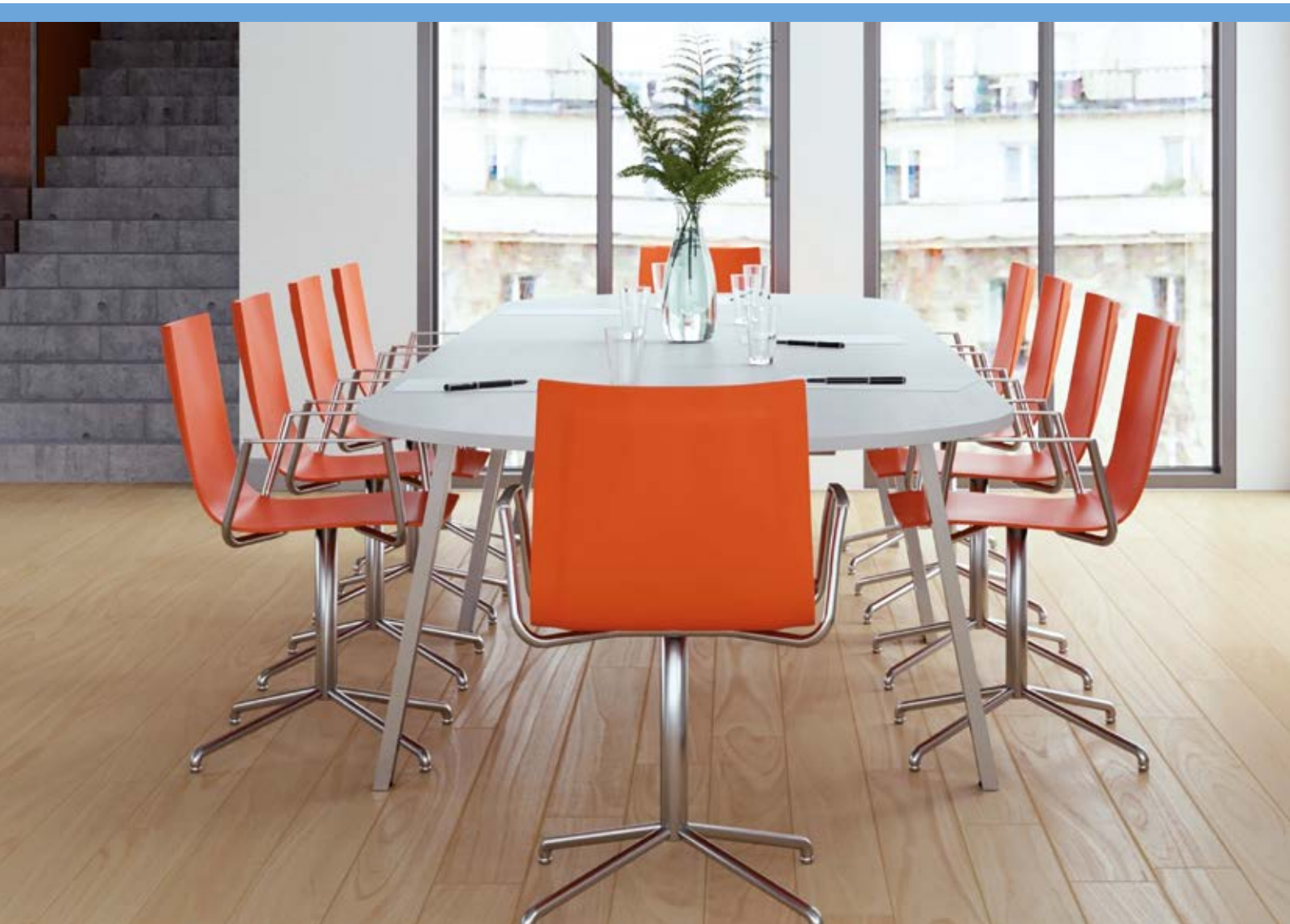
Die Serie MVT ist eine effiziente Inverter-Klimalösung, die es ermöglicht, bis zu 5 Innengeräte gleichzeitig zu betreiben. Dabei können Sie ganz nach Ihrem Bedarf zwischen Wandgeräten, Deckenkassetten und Wand- oder Deckentruhen kombinieren.

Außenteile

- Eine Kühlung von bis zu 5 Räumen ist möglich
- Mikroprozessorgesteuerte Gerätetechnik
- Kältemittelspritzung über elektronische Expansionsventile
- Außenteile sind werksseitig mit Kältemittel R32 vorgefüllt (bis 5 m Leitungslänge), je Kreis
- Serienmäßige Winterregelung für den Kühl- und Heizbetrieb bis -15 °C

Innengeräte

- Automatische Einstellung des Luftstroms im Kühl- und Heizmodus
- Programmierbare 24 Std. Timer-Funktion
- Serienmäßig mit Infrarot-Fernbedienung
- Alarmkontakt (für Serie MXD, MXT, ATY Deko und MXK)
- Kontakt für das externe Ein- und Ausschalten (für Serie MXW, MXD, MXT, ATY Deko und MXK)
- Anschlussmöglichkeit REMKO Smart-Control Touch (für Serie MXW, MXD, MXT, ATY Deko und MXK)
- WiFi-Konnektivität, optional (für Serie MXW, MXD, MXT, ATY und ATY Deko)



Technische Daten

Gerätetyp		MVT 603 DC	MVT 903 DC	MVT 1053 DC	MVT 1403 DC
Kühlleistung	kW	5,3 (2,1-6,9)	7,9 (2,9-8,5)	10,5 (2,1-10,6)	12,3 (2,1-14,2)
Energieeffizienzklasse Kühlen		A++	A++	A++	A++
Energieeffizienzgröße SEER ¹⁾		7,8	7,2	6,5	6,6
Energieverbrauch jährlich, Kühlen, Q _{CE} ¹⁾	kWh	245	384	565	652
Raumkühlungsjahresnutzungsgrad η _{s,c}	%	309	285	257	261
Heizleistung ^{1) 2)}	kW	5,6 (2,3-7,2)	8,2 (2,0-8,5)	10,6 (2,3-11,1)	12,3 (2,3-14,8)
Energieeffizienzklasse Heizen ^{1) 2)}		A++	A++	A+	A
Energieeffizienzgröße SCOP ^{1) 2)}		4,6	4,6	4,0	3,8
Energieverbrauch jährlich, Heizen, Q _{HE} ^{1) 2)}	kWh	1217	1473	3226	3500
Anzahl Innengeräte max.		2	3	4	5
Kältemittel ⁴⁾		R32	R32	R32	R32
Grundfüllmenge/CO ₂ -Äquivalent	kg / t	1,25 / 0,84	1,72 / 1,16	2,1 / 1,42	2,4 / 1,62
Arbeitsbereich Kühlen	°C	-15 bis +50	-15 bis +50	-15 bis +50	-15 bis +50
Arbeitsbereich Heizen	°C	-15 bis +24	-15 bis +24	-15 bis +24	-15 bis +24
Schalldruckpegel ³⁾	dB(A)	56	54	62	64
Schalleistungspegel max., Außenteil	dB(A)	65	67	70	70
Spannungsversorgung	V/Ph/Hz	230/1~/50	230/1~/50	230/1~/50	230/1~/50
Leistungsaufnahme	kW	2,85	3,60	4,50	4,50
Stromaufnahme max.	A	13,0	17,5	21,5	22,0
Kältemittelanschluss Einspritzleitung	Zoll	1/4	1/4	1/4	1/4
Kältemittelanschluss Saugleitung	Zoll	3/8	3/8	3x 3/8; 1x 1/2	4x 3/8; 1x 1/2
Kältemittelleitung Länge/Höhe max. (je Kreis)	m	25/15	30/15	35/15	35/15
Kältemittelleitung Höhe max. Außenteil oben/unten	m	10/15	10/15	10/15	10/15
Kältemittelleitung gesamt max.	m	40	60	80	80
Abmessungen H/B/T	mm	554/877/346	673/995/380	810/1044/465	810/1044/465
Gewicht	kg	35,5	51,1	68,8	73,3
EDV-Nr.		1623350	1623355	1623360	1623365

¹⁾ In Kombination mit MXW ²⁾ Mittlere Temperaturperiode (average) ³⁾ Abstand 1 m Freifeld ⁴⁾ GWP = 675

REMKO SERIE MVT DC

Innengeräte



Über den Smart-Control
WiFi-Stick auch mit
Amazon Alexa kompatibel.

Technische Daten

Gerätetyp		ATY 356
Kühlleistung	kW	3,5
Heizleistung	kW	3,8
Einsatzbereich (Raumvolumen) ca.	m ³	110
Arbeitsbereich Innengerät	°C	16-30
Luftvolumenstrom je Stufe	m ³ /h	384/478/558
Schalldruckpegel je Stufe ¹⁾	dB(A)	22/24/32/37/38
Schallleistungspegel max., Innengerät	dB(A)	51
Spannungsversorgung	V/Ph/Hz	230/1~/50
Kältemittelanschluss Einspritzleitung	Zoll	1/4
Kältemittelanschluss Saugleitung	Zoll	3/8
Durchmesser Kondensatablaufanschluss	mm	18
Abmessungen H/B/T	mm	312/897/182
Gewicht	kg	10,5
EDV-Nr.		1623375

Gerätetyp		ATY 267 Deko*	ATY 357 Deko*	ATY 527 Deko*
Kühlleistung	kW	2,6	3,5	5,3
Heizleistung	kW	2,9	3,8	5,6
Einsatzbereich (Raumvolumen) ca.	m ³	80	110	160
Arbeitsbereich Innengerät	°C	16-32	16-32	16-32
Luftvolumenstrom je Stufe	m ³ /h	425/515/700	425/515/700	430/530/750
Schalldruckpegel je Stufe ¹⁾	dB(A)	19/31/33/40	19/31/33/40	19/34/37/42
Schallleistungspegel max., Innengerät	dB(A)	53	53	57
Spannungsversorgung	V/Ph/Hz	230/1~/50	230/1~/50	230/1~/50
Kältemittelanschluss Einspritzleitung	Zoll	1/4	1/4	1/4
Kältemittelanschluss Saugleitung	Zoll	3/8	3/8	1/2
Durchmesser Kondensatablaufanschluss	mm	16	16	16
Abmessungen H/B/T	mm	321/920/211	321/920/211	321/920/211
Gewicht	kg	11,3	11,3	11,3
EDV-Nr.		1623430	1623432	1623434

Gerätetyp		MXW 204	MXW 264	MXW 354	MXW 524
Kühlleistung	kW	2,3	2,6	3,5	5,3
Heizleistung	kW	2,6	2,9	3,8	5,6
Einsatzbereich (Raumvolumen) ca.	m ³	60	80	110	160
Arbeitsbereich Innengerät	°C	16-30	16-30	16-30	16-30
Luftvolumenstrom je Stufe	m ³ /h	259/429/521	259/429/521	294/478/539	420/505/750
Schalldruckpegel je Stufe ¹⁾	dB(A)	20/22/30/37/39	20/22/30/37/39	21/22/30/38/41	26/27/33/42/45
Schallleistungspegel max., Innengerät	dB(A)	53	53	55	57
Spannungsversorgung	V/Ph/Hz	230/1~/50	230/1~/50	230/1~/50	230/1~/50
Kältemittelanschluss Einspritzleitung	Zoll	1/4	1/4	1/4	1/4
Kältemittelanschluss Saugleitung	Zoll	3/8	3/8	3/8	1/2
Durchmesser Kondensatablaufanschluss	mm	16	16	16	16
Abmessungen H/B/T	mm	297/802/189	297/802/189	297/802/189	319/965/215
Gewicht	kg	7,4	7,4	8,2	9,0
EDV-Nr.		1623380	1623382	1623384	1623386

Gerätetyp		MXD 204	MXD 264	MXD 354	MXD 524
Kühlleistung	kW	2,1	2,6	3,5	5,3
Heizleistung	kW	2,3	2,9	4,1	5,3
Einsatzbereich (Raumvolumen) ca.	m ³	60	80	110	160
Arbeitsbereich Innengerät	°C	16-30	16-30	16-30	16-30
Luftvolumenstrom je Stufe	m ³ /h	450/500/580	450/500/580	450/530/650	500/650/800
Schalldruckpegel je Stufe ¹⁾	dB(A)	35/38/42	33/36/39	34/37/41	36/42/48
Schallleistungspegel max., Innengerät	dB(A)	53	53	58	59
Spannungsversorgung	V/Ph/Hz	230/1~/50	230/1~/50	230/1~/50	230/1~/50
Kältemittelanschluss Einspritzleitung	Zoll	1/4	1/4	1/4	1/4
Kältemittelanschluss Saugleitung	Zoll	3/8	3/8	3/8	1/2
Durchmesser Kondensatablaufanschluss	mm	25	25	25	25
Abmessungen H/B/T	mm	570/570/260	570/570/260	570/570/260	570/570/260
Gewicht	kg	19,4	16,0	20,3	20,6
EDV-Nr.		1623411	1623412	1623414	1623416

¹⁾ Abstand 1 m Freifeld * Textilblenden sind separat zu bestellen (siehe Seite 19)



Technische Daten

Gerätetyp		MXT 355	MXT 525
Kühlleistung	kW	3,5	5,0
Heizleistung	kW	3,8	5,3
Einsatzbereich (Raumvolumen) ca.	m ³	110	160
Arbeitsbereich Innengerät	°C	16-30	16-30
Luftvolumenstrom je Stufe	m ³ /h	490/580/650	600/690/780
Schalldruckpegel je Stufe ¹⁾	dB(A)	27/34/37	32/38/41
Schalleistungspegel max., Innengerät	dB(A)	54	55
Spannungsversorgung	V/Ph/Hz	230/1~/50	230/1~/50
Kältemittelanschluss Einspritzleitung	Zoll	1/4	1/4
Kältemittelanschluss Saugleitung	Zoll	3/8	1/2
Durchmesser Kondensatablaufanschluss	mm	16	16
Abmessungen H/B/T	mm	621/793/210	621/793/210
Gewicht	kg	14,9	14,9
EDV-Nr.		1623405	1623410

Gerätetyp		MXK 355	MXK 525
Kühlleistung	kW	3,5	5,3
Heizleistung	kW	3,8	6,0
Einsatzbereich (Raumvolumen) ca.	m ³	100	160
Arbeitsbereich Innengerät	°C	16-32	16-32
Luftvolumenstrom je Stufe	m ³ /h	470/570/660	650/780/900
Schalldruckpegel je Stufe ¹⁾	dB(A)	31/33/35	31/34/37
Schalleistungspegel max., Innengerät	dB(A)	52	53
Spannungsversorgung	V/Ph/Hz	230/1~/50	230/1~/50
Kältemittelanschluss Einspritzleitung	Zoll	1/4	1/4
Kältemittelanschluss Saugleitung	Zoll	3/8	1/2
Durchmesser Kondensatablaufanschluss	mm	25	25
Abmessungen H/B/T	mm	200/700/506	245/700/750
Gewicht	kg	16,6	24,4
EDV-Nr.		1621400	1621410

¹⁾ Abstand 1 m Freifeld

Bis zu 90 Kombinationen sind mit einem System realisierbar



Wandgerät Serie MXW



Wandgerät Serie ATY DEKO



Wandgerät Serie ATY



Wand-/Deckentruhe Serie MXK



Wandtruhe Serie MXT

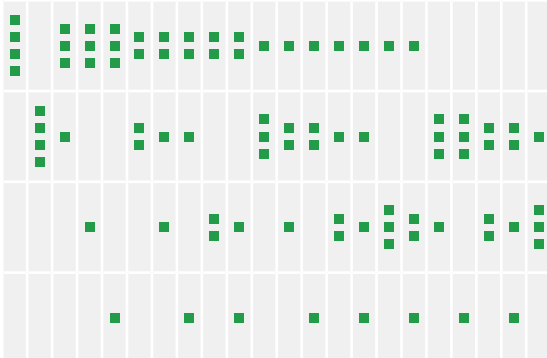


Deckenkassette Serie MXD



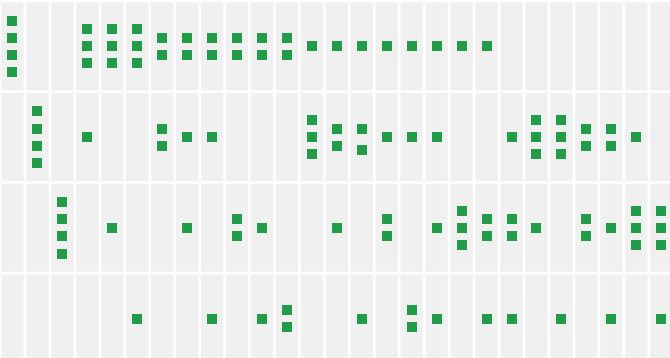
Außenteil Serie MVT

4 Innengeräten



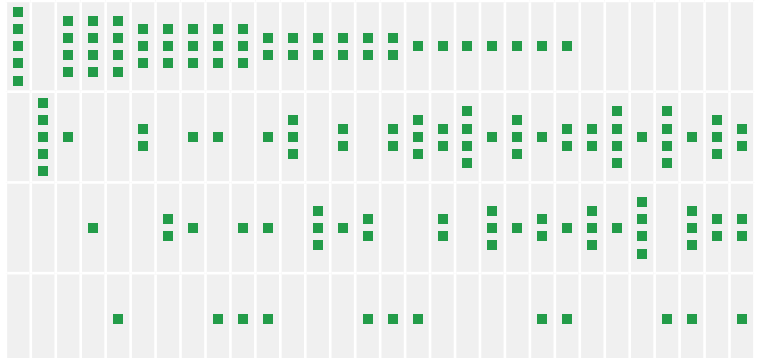
33 34 35 36 37 38 39 40 41 42 43 44 45 46 47 48 49 50 51 52 53 54

4 Innengeräten



34 35 36 37 38 39 40 41 42 43 44 45 46 47 48 49 50 51 52 53 54 55 56 57 58 59 60

5 Innengeräten



61 62 63 64 65 66 67 68 69 70 71 72 73 74 75 76 77 78 79 80 81 82 83 84 85 86 87 88 89 90

VRF MULTI-KLIMASYSTEME

Flexible Systemlösung für größere Gebäude und Etagen

Das flexible Klimasystem für anspruchsvolle Bauprojekte

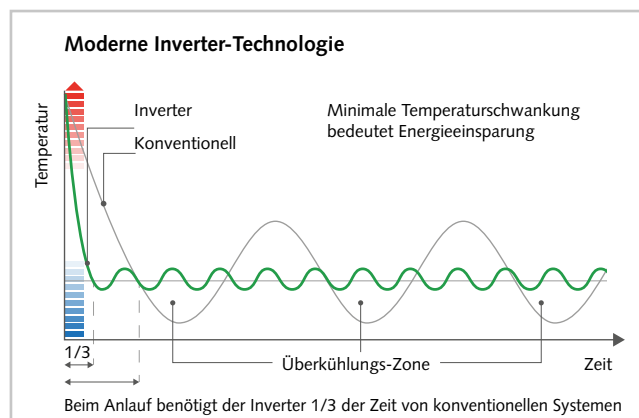
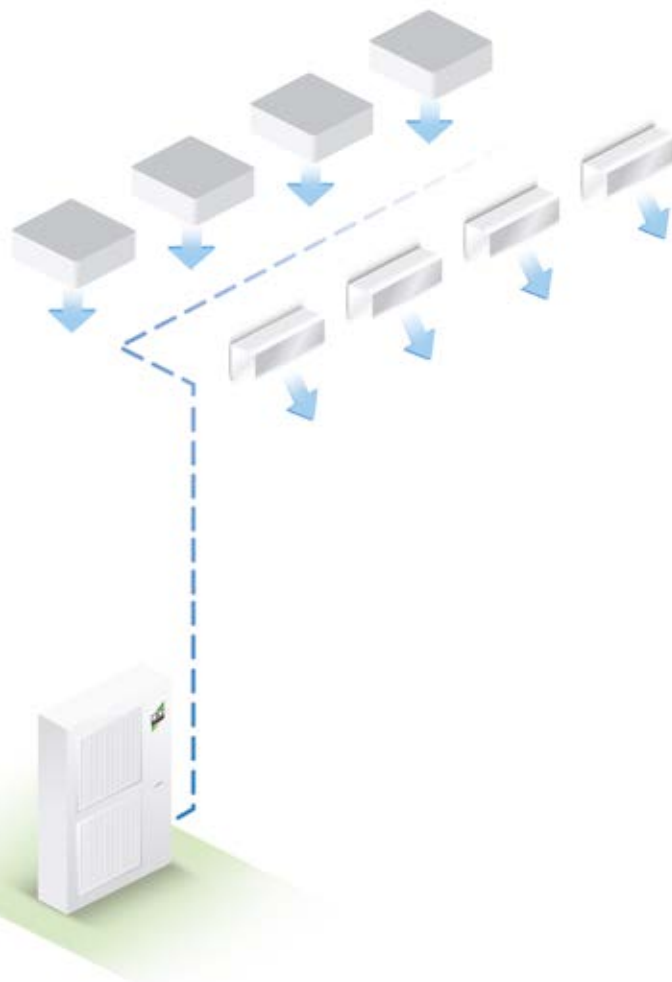
Zur Realisierung von komplexen Klimakonzepten bietet REMKO mit dem VRF Multi-Klimasystem der Serie MVV eine effiziente und flexible Systemlösung. Beim Betreiben herkömmlicher Singlesplit-Systeme ist es notwendig, zu jedem verbauten Innengerät ein Außengerät zu installieren. Größere Flächen- und Leitungsbedarf sind die Folge. Genau hier setzt das VRF Multi-Klimasystem an. Mit nur einem effizienten Inverter-Außengerät ermöglicht es das System bis zu 11 Innengeräte zu betreiben. Für den Kühl- und Heizbetrieb aller Innengeräte sind lediglich 2 Kältemittelleitungen zu verlegen. Das minimiert den Planungsaufwand, Kosten und Zeit. Somit erreichen Sie ein Höchstmaß an Effizienz und Flexibilität.

Mit dem Smart-Control Touch SC-1 können zudem alle Innengeräte umfangreich und zentral gesteuert werden. Die REMKO Serie MVV erhalten Sie mit den Kühlleistungen 12,3 kW, 15,5 kW und 20 kW.

Doppelte Kraft voraus!

Für alle die mehr Leistung benötigen, bietet REMKO das VRF Multi-Klimasystem Duo an. Mit diesem System wird die Gesamtleistung und die Anzahl der zu betreibenden Innenteile verdoppelt. 24 kW, 31 kW bzw. 40 kW Kühlleistung sorgen dafür, dass bis zu 20 Innengeräte gleichzeitig betrieben werden können.

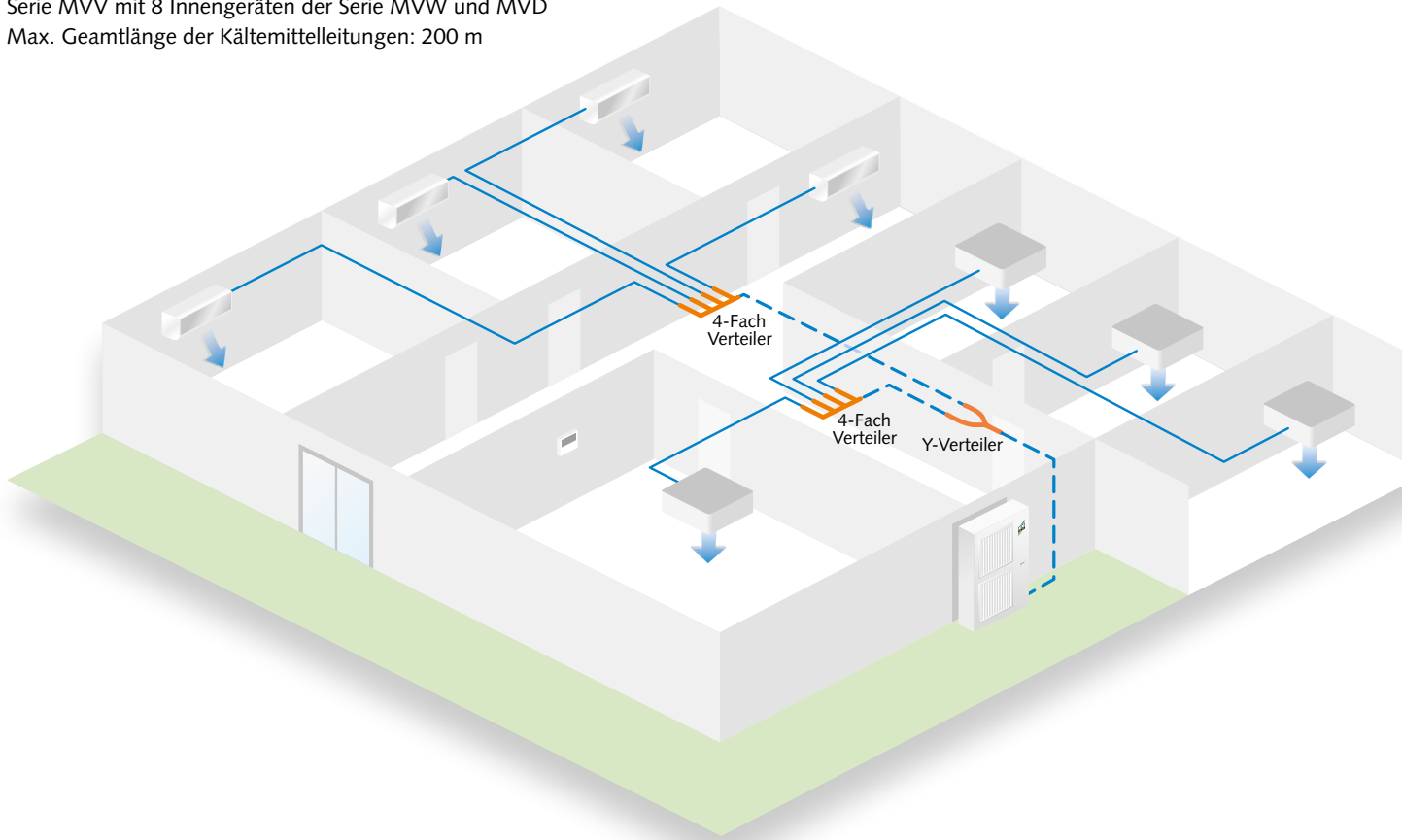
- Maximale Kältemittelleitungslänge 400 m
- Kühlen oder Heizen von bis zu 22 Räumen
- Einfache Installation der 2-Leitertechnik
- Effiziente Invertertechnik
- Zentralsteuerung für alle Innengeräte
- Im Duo-Betrieb bis zu 40 kW Kühlleistung verfügbar



Energieverbrauch senken durch mehr Effizienz

Die Inverter-Technik der Serie REMKO MVV arbeitet besonders effizient. Steigt die Raumtemperatur an, passt sich der Inverter exakt an die benötigte Kühlleistung an. Dies hat zur Folge, dass es nur zu minimalen Temperaturschwankungen kommt und somit eine längere Klimatisierung unter Vollast ausbleibt. Das spart nicht nur Energiekosten, sondern verhindert auch gleichzeitig unnötige Anlaufgeräusche.

Serie MVV mit 8 Innengeräten der Serie MVW und MVD
 Max. Geamtlänge der Kältemittelleitungen: 200 m



Kältemittelverteiler

Zur bestmöglichen Verteilung der Kühl- und Heizleistungen bietet REMKO effiziente und hochwertige Kältemittelverteiler und Rohre an. Diese können flexibel kombiniert werden und ermöglichen somit die optimale Auslegung der Rohrleitungslängen und Rohrdimensionen. Die Innengeräte der Serie MVW und MVD können direkt an die jeweiligen Verteiler angeschlossen werden. Mit den Zubehör-Sets ist eine Zusammenstellung des Gesamtsystems mit allen benötigten Komponenten problemlos möglich.

Legende

- - - **Hauptstrang**
Kältemittelleitung zum Außenmodul und zwischen Kältemittelverteilern, bestehend aus Flüssigkeits- und Saugleitung
- **Nebenstrang**
Kältemittelleitung zum Innengerät, bestehend aus Flüssigkeits- und Saugleitung



Y-Verteiler



4-fach-Verteiler

REMKO SERIE MVV DC

Außenteile zum Kühlen und Heizen



Wandgeräte Serie MVW



Deckenkassette Serie MVD



REMKO SERIE MVV DC

Die effiziente Klimalösung für mehrere Räume gleichzeitig

Die Serie MVV ist eine effiziente Inverter-Klimalösung die es ermöglicht, bis zu 11 Innengeräte gleichzeitig zu betreiben. Dabei können Sie ganz nach Ihrem Bedarf zwischen Wandgeräten und Deckenkassetten kombinieren.

- Einfache Installation der 2-Leitertechnik an der Wand bzw. in der abgehängten Decke
- Automatische Einstellung des Luftstroms im Kühl- und Heizmodus
- Außenteile sind werksseitig mit Kältemittel R410A vorgefüllt
- Kältemittelspritzung über elektronische Expansionsventile
- Das Kühlen und Heizen von bis zu 22 Räumen ist möglich
- Kältemittelleitungslänge max. 400 m
- Serienmäßige Winterregelung für den Kühl- und Heizbetrieb bis -15 °C
- Vielseitige Möglichkeiten zur Sperrung/Priorisierung von einzelnen Betriebsarten

Technische Daten

Gerätetyp	
Kühlleistung	kW
Energieeffizienzklasse Kühlen ²⁾	
Raumkühlungsjahresnutzungsgrad η _{s,c}	%
Heizleistung	kW
Energieeffizienzklasse Heizen ²⁾	
Anzahl Innengeräte max.	
Anschlussleistung max., 130%	kW
Kältemittel ⁴⁾	
Grundfüllmenge/CO ₂ -Äquivalent ³⁾	kg / t
Arbeitsbereich Kühlen	°C
Arbeitsbereich Heizen	°C
Luftvolumenstrom max. ³⁾	m ³ /h
Schalldruckpegel ^{1) 3)}	dB(A)
Spannungsversorgung ³⁾	V/Ph/Hz
max. Höhendifferenz zwischen AT und unterstem IT	m
Kältemittelleitung Höhe max. zwischen Innengeräten	m
Kältemittelleitung bis zum Verteiler Hauptstrang	Zoll
Kältemittelleitung gesamt max. ³⁾	m
Abmessungen H/B/T ³⁾	mm
Gewicht ³⁾	kg

EDV-Nr.



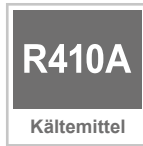
MVV 1203 DC	MVV 1603 DC	MVV 2003 DC	MVV 1203 DC Duo	MVV 1603 DC Duo	MVV 2003 DC Duo
12,3 (6,2-12,9)	15,5 (7,8-16,3)	20,0 (10,0-21,0)	je 12,3 (6,2-12,9)	je 15,5 (7,8-16,3)	je 20,0 (10,0-21,0)
A++	A++	A++	A++	A++	A++
285	269	281	285	269	281
14,0 (6,3-16,1)	17,5 (7,9-20,1)	22,5 (10,1-25,9)	je 14,0 (6,3-16,1)	je 17,5 (7,9-20,1)	je 22,5 (10,1-25,9)
A++	A++	A	A++	A++	A
8	11	11	je 8	je 11	je 11
16,0	20,2	26,0	je 16,0	je 20,2	je 26,0
R410A	R410A	R410A	R410A	R410A	R410A
4,1 / 8,56	4,1 / 8,56	6,5 / 13,57	je 4,1 / je 8,56	je 4,1 / je 8,56	je 6,5 / je 13,57
-15 bis +52	-15 bis +52	-5 bis +48	-15 bis +52	-15 bis +52	-5 bis +48
-20 bis +30	-20 bis +30	-20 bis +24	-20 bis +30	-20 bis +30	-20 bis +24
5000	5000	9000	5000	5000	9000
55,0	56,0	58,0	55,0	56,0	58,0
400/3~/50	400/3~/50	400/3~/50	400/3~/50	400/3~/50	400/3~/50
50	50	50	je 50	je 50	je 50
15	15	15	je 15	je 15	je 15
3/8 / 5/8	3/8 / 3/4	3/8 / 3/4	3/8 / 5/8	3/8 / 3/4	3/8 / 3/4
400	400	300	je 400	je 400	je 300
864/1073/523	864/1073/523	1558/1120/528	864/1073/523	864/1073/523	1558/1120/528
109,0	109,0	143,0	109,0	109,0	143,0
1623670	1623675	1623680	1623665	1623685	1623690

¹⁾ Abstand 1 m Freifeld ²⁾ In Kombination mit MVW ³⁾ Angaben pro Außengerät ⁴⁾ GWP = 2088

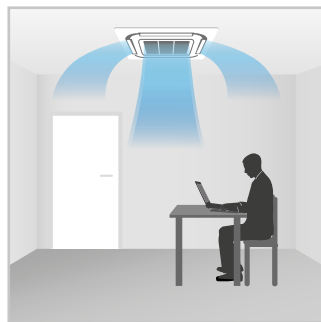
REMKO SERIE MVD

Deckenkassetten für Serie MVV DC

NEU



Präsenzerkennung erkennt An- oder Abwesenheit von Personen



Individuelle Einstellung der Luftleitlamellen

REMKO SERIE MVD

Die optisch dezente Raumklimalösung

- Kompakte Abmessungen im Euroraster-Format (bis MVD 633)
- Geräuscharmer Gerätebetrieb dank 7-stufigem EC-Motor
- Herausnehmbarer Luftfilter
- Luftaustritt mit Swing-Funktion
- Programmierbare 24 Std. Timer-Funktion
- Serienmäßig mit Infrarot-Fernbedienung
- Alarmkontakt / Kontakt für externe Freigabe
- Individuelle Einstellung der Luftleitlamellen
- Intelligente Präsenzerkennung
- Gezielte Kontrolle der relativen Luftfeuchtigkeit

Technische Daten

Gerätetyp		MVD 153	MVD 223	MVD 283	MVD 363	MVD 453	MVD 563
Kühlleistung	kW	1,5	2,2	2,8	3,6	4,5	5,6
Heizleistung	kW	1,8	2,4	3,2	4,0	5,0	6,3
Kältemittel		R410A	R410A	R410A	R410A	R410A	R410A
Einsatzbereich (Raumvolumen) ca.	m ³	50	70	90	110	140	180
Arbeitsbereich Innengerät	°C	16-30	16-30	16-30	16-30	16-30	16-30
Luftvolumenstrom min.-max.	m ³ /h	295-450	295-450	340-510	345-530	425-640	535-810
Schalldruckpegel min.-max. ¹⁾	dB(A)	25-29	25-29	25-30	26-31	27-37	32-39
Spannungsversorgung	V/Ph/Hz	230/1~/50	230/1~/50	230/1~/50	230/1~/50	230/1~/50	230/1~/50
Kältemittelanschluss Saugleitung	Zoll	1/2	1/2	1/2	1/2	1/2	1/2
Kältemittelanschluss Flüssigkeitsleitung	Zoll	1/4	1/4	1/4	1/4	1/4	1/4
Durchmesser Kondensatablaufanschluss	mm	25	25	25	25	25	25
Abmessungen H/B/T	mm	575/638/235	575/638/235	575/638/235	575/638/235	575/638/235	575/638/235
Abmessungen H/B/T, Abdeckung	mm	620/620/65	620/620/65	620/620/65	620/620/65	620/620/65	620/620/65
Gewicht	kg	15,3	15,3	15,3	16,3	16,3	17,3
EDV-Nr.		1624100	1624105	1624110	1624115	1624120	1624125

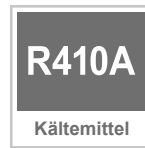
Gerätetyp		MVD 633	MVD 713	MVD 803	MVD 903	MVD 1003	MVD 1123
Kühlleistung	kW	6,3	7,1	8,0	9,0	10,0	11,2
Heizleistung	kW	7,1	8,0	9,0	10,0	11,2	12,5
Kältemittel		R410A	R410A	R410A	R410A	R410A	R410A
Einsatzbereich (Raumvolumen) ca.	m ³	200	220	250	280	310	350
Arbeitsbereich Innengerät	°C	16-30	16-30	16-30	16-30	16-30	16-30
Luftvolumenstrom min.-max.	m ³ /h	605-905	658-1000	783-1330	783-1330	955-1445	979-1600
Schalldruckpegel min.-max. ¹⁾	dB(A)	34-43	29-37	29-38	29-38	33-39	33-41
Spannungsversorgung	V/Ph/Hz	230/1~/50	230/1~/50	230/1~/50	230/1~/50	230/1~/50	230/1~/50
Kältemittelanschluss Saugleitung	Zoll	5/8	5/8	5/8	5/8	5/8	5/8
Kältemittelanschluss Flüssigkeitsleitung	Zoll	3/8	3/8	3/8	3/8	3/8	3/8
Durchmesser Kondensatablaufanschluss	mm	25	25	25	25	25	25
Abmessungen H/B/T	mm	575/638/235	840/840/246	840/840/246	840/840/246	840/840/288	840/840/288
Abmessungen H/B/T, Abdeckung	mm	620/620/65	950/950/53	950/950/53	950/950/53	950/950/53	950/950/53
Gewicht	kg	17,3	27,6	27,6	27,6	29,6	29,6
EDV-Nr.		1624130	1624135	1624140	1624145	1624150	1624155

¹⁾ Abstand 1 m Freifeld

REMKO SERIE MVW

Wandgeräte für Serie MVV DC

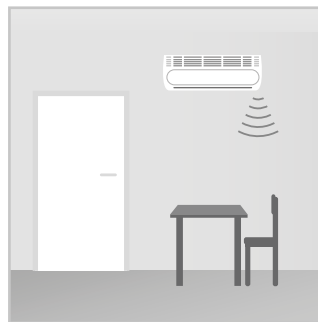
NEU



REMKO SERIE MVW

Designer-Wandgeräte für jede Raumsituation

- Geräuscharmer Gerätebetrieb dank 7-stufigem EC-Motor
- Display in Geräteblende integriert
- Programmierbare 24 Std. Timer-Funktion
- Serienmäßig mit Infrarot-Fernbedienung
- Flexible Luftzuführung über Geräteoberseite und Gerätefront ermöglicht die Montage knapp unter der Raumdecke
- Eingebaute Kondensatpumpe, optional
- Alarmkontakt / Kontakt für externe Freigabe
- Intelligente Präsenzerkennung
- Gezielte Kontrolle der relativen Luftfeuchtigkeit



Präsenzerkennung erkennt An- oder Abwesenheit von Personen

Technische Daten

Gerätetyp		MVW 153 (P)	MVW 223 (P)	MVW 283 (P)	MVW 363 (P)	MVW 453 (P)	MVW 563 (P)
Kühlleistung	kW	1,5	2,2	2,8	3,6	4,5	5,6
Heizleistung	kW	1,7	2,4	2,8	3,6	4,5	5,6
Kältemittel		R410A	R410A	R410A	R410A	R410A	R410A
Einsatzbereich (Raumvolumen) ca.	m ³	50	70	90	110	140	180
Arbeitsbereich Innengerät	°C	16-30	16-30	16-30	16-30	16-30	16-30
Luftvolumenstrom min.-max.	m ³ /h	340-460	340-500	340-540	340-580	410-720	410-860
Schalldruckpegel min.-max. ¹⁾	dB(A)	27-32	27-33	28-35	28-37	29-37	29-41
Spannungsversorgung	V/Ph/Hz	230/1~/50	230/1~/50	230/1~/50	230/1~/50	230/1~/50	230/1~/50
Kältemittelanschluss Saugleitung	Zoll	1/2	1/2	1/2	1/2	1/2	1/2
Kältemittelanschluss Flüssigkeitsleitung	Zoll	1/4	1/4	1/4	1/4	1/4	1/4
Durchmesser Kondensatablaufanschluss	mm	16	16	16	16	16	16
Abmessungen H/B/T	mm	295/750/265	295/750/265	295/750/265	295/750/265	295/950/265	295/950/265
Gewicht	kg	9,0	9,0	10,0	10,0	11,5	11,5
EDV-Nr.		1625105	1625110	1625115	1625120	1625125	1625130
MVW P mit eingebauter Pumpe							
EDV-Nr.		1625150	1625155	1625160	1625165	1625170	1625175

¹⁾ Abstand 1 m Freifeld

ZUBEHÖR

Stationäre Raumklimasysteme



Kältemittelleitungen, lfm.

Zum Verbinden von stationären Raumklimainnengeräten und Außenteilen.
Gebördelt, inkl. Überwurfmuttern.

Für Gerätetyp	Durchmesser	EDV-Nr.
ML 265-355 DC	1/4, 3/8	1613181
ML 525 DC	1/4, 1/2	1613193
ML 685 DC	3/8, 5/8	1613192
ATY 356 (DC)	1/4, 3/8	1613181
ATY 267-357 (DC) Deko	1/4, 3/8	1613181
ATY 527 (DC) Deko	1/4, 1/2	1613193
RVT 265-355 DC	1/4, 3/8	1613181
RVD 355 DC	1/4, 3/8	1613181
RVD 525 DC	1/4, 1/2	1613193
RVD 685-1055 DC	3/8, 5/8	1613192
RWT 355 DC	1/4, 3/8	1613181
RWT 525 DC	1/4, 1/2	1613193
RXT 685-1405 DC	3/8, 5/8	1613192
RXK 355 DC	1/4, 3/8	1613181
RXK 525 DC	1/4, 1/2	1613193
RXK 1055-1505 DC	3/8, 5/8	1613192
MXW 204-354	1/4, 3/8	1613181
MXW 524	1/4, 1/2	1613193
MXD 204-354	1/4, 3/8	1613181
MXD 524	1/4, 1/2	1613193
MXT 355	1/4, 3/8	1613181
MXT 525	1/4, 1/2	1613193
MXK 355	1/4, 3/8	1613181
MXK 525	1/4, 1/2	1613193



Kältemittelleitungen, 25m Ring

Zum Verbinden von stationären Raumklimainnengeräten und Außenteilen.

	Durchmesser	EDV-Nr.
25 m Ring	1/4	1613055
25 m Ring	3/8	1613056
25 m Ring	1/2	1613057
25 m Ring	5/8	1613058
25 m Ring	3/4	1613059



Leitungskanal, flexibel

Zur optischen Verblendung sowie Schutz der Elektro- und Kältemittelleitungen im Außenbereich.
Länge 960 mm

Für Gerätetyp	EDV-Nr.
Singlesplit-Geräte bis 5,3 kW Kühlleistung	1613002



Bodenkonsole BK

Für die standfeste Aufstellung der Außenteile geeignet.

Für Gerätetyp	Konsole	EDV-Nr.
ML 265-685 DC	BK-500	1613190
BL 264-354 DC, BL 265-355 DC	BK-500	1613190
ATY 356 DC	BK-500	1613190
ATY 267-527 DC Deko	BK-500	1613190
RVT 265-355 DC	BK-500	1613190
RVD 355-685 DC	BK-500	1613190
RVD 1055 DC	BK-1000	1613174
RWT 355-525 DC	BK-500	1613190
RXT 685 DC	BK-500	1613190
RXT 1055-1405 DC	BK-1000	1613174
RXX 355-525 DC	BK-500	1613190
RXX 1055-1505 DC	BK-1000	1613174
MVT 603-1403 DC	BK-500	1613190



Bodenkonsole BK Plus (S)

Robuste Bodenkonsole aus verstärktem Kautschuk mit hohem Eigengewicht und guten Dämpfungseigenschaften. Für Klima Außenteile. Länge 0,6 m oder 1,0 m

Für Gerätetyp	Konsole	EDV-Nr.
ML 265-685 DC	BK-600 Plus	1613127
BL 264-354 DC, BL 265-355 DC	BK-600 Plus	1613127
ATY 356 DC	BK-600 Plus	1613127
ATY 267-527 DC Deko	BK-600 Plus	1613127
RVT 265-355 DC	BK-600 Plus	1613127
RVD 355-685 DC	BK-600 Plus	1613127
RVD 1055 DC	BK-1000 Plus	1613128
RWT 355-525 DC	BK-600 Plus	1613127
RXT 685 DC	BK-600 Plus	1613127
RXT 1055-1405 DC	BK-1000 Plus	1613128
RXX 355-525 DC	BK-600 Plus	1613127
RXX 1055-1505 DC	BK-1000 Plus	1613128
MVT 603-1403 DC	BK-600 Plus	1613127
MVV 1203-1603 DC (Duo)	BK-1000 Plus	1613128
MVV 2003 DC (Duo)	BK-1000 Plus S	1613273



Wandkonsole WKM

Für die sichere Gerätebefestigung an der Außenwand, inkl. Schwingungsdämpfer.

Für Gerätetyp	Konsole	EDV-Nr.
ML 265-525 DC	WKM-500	1613122
ML 685 DC	WKM-600	1613123
BL 264-354 DC, BL 265-355 DC	WKM-500	1613122
ATY 356 DC	WKM-500	1613122
ATY 267-527 DC Deko	WKM-500	1613122
RVT 265-355 DC	WKM-500	1613122
RVD 355-525 DC	WKM-500	1613122
RVD 685-1055 DC	WKM-600	1613123
RWT 355-525 DC	WKM-500	1613122
RXT 685-1405 DC	WKM-600	1613123
RXX 355-525 DC	WKM-500	1613122
RXX 1055-1505 DC	WKM-600	1613123
MVT 603-1403 DC	WKM-600	1613123
MVV 1203 DC (Duo)	WKM-700	1613215
MVV 1603 DC (Duo)	WKM-700	1613215
MVV 2003 DC (Duo)	WKM-800	1613124
Schallentkopplungs-Set		1613900

ZUBEHÖR

Stationäre Raumklimasysteme



Dachkonsole DK-480

Aus verzinktem Stahl, pulverbeschichtet für Montage auf Schrägdächern mit einem Neigungswinkel von 10° bis 40°

Für Gerätetyp	EDV-Nr.
ML 265-685 DC	1613126
BL 264-354 DC, BL 265-355 DC	1613126
ATY 356 DC	1613126
ATY 267-527 DC Deko	1613126
RVT 265-355 DC	1613126
RVD 355-685 DC	1613126
RWT 355-525 DC	1613126
RXT 685 DC	1613126
RXK 355-525 DC	1613126
MVT 603-1403 DC	1613126



Smart-Control WiFi-Stick

Ermöglicht eine direkte WLAN-Verbindung mit dem REMKO Smart-Web Portal und die Steuerung via App.

WiFi-Stick	EDV-Nr.
ML 265-685 DC	1613235
BL 264-354 DC	1613259
BL 265-355 DC	1613235
ATY 356 DC	1613235
ATY 267-527 DC Deko	1613235
RVT 265-355 DC	1613235
RWT 355-525 DC	1613235
MXW 204-524	1613235
MXT 355-525	1613235

WiFi-Kit	EDV-Nr.
MXD 204-524	1613236
RVD 355-525 DC	1613236
RVD 685-1055 DC	1613239
RXT 685-1405 DC	1613236



Smart-Control Touch SC-1 (Smart-Com)

Zentrale Regelung für Innengeräte inkl. WLAN-Anbindung.
Smart-Control Touch Smart-Com unterstützt KNX over IP.

Smart-Control Touch SC-1	EDV-Nr.
ML DC, ATY (DC) Deko, RVT DC, RVD DC, RWT DC, RXT DC, RXK DC, MXW, MXD, MXT, MXK	1613263
MVV 1203-2003 DC (Duo)	1613263
Unterputz-Netzteil	1613262
Anschlussplatine für ML, MXW	1613237

Smart-Control Touch SC-1 Smart-Com	EDV-Nr.
ML DC, ATY (DC) Deko, RVT DC, RVD DC, RWT DC, RXT DC, RXK DC, MXW, MXD, MXT, MXK	1613264
MVV 1203-2003 DC (Duo)	1613264
Unterputz-Netzteil	1613262
Anschlussplatine für ML, MXW	1613237



Kabel-Fernbedienung KFB-3

Inkl. Anschlusskabel für bauseitige Verlängerung

KFB-3	EDV-Nr.
ML DC*, ATY (DC), ATY (DC) Deko, RVD, RWT, RXT, MXW*, MXD, MXT	1613278
Anschlusskabel zum Anschluss zusätzlicher Geräte mit einer KFB-3	1613277
* Display-Platine für den Anschluss an die Geräteserien ML DC und MXW	1613286

KFB-K	EDV-Nr.
RXK DC, MXK	1613287



Kabel-Fernbedienung KFB-5

Zur komfortablen Bedienung, kabelgebunden

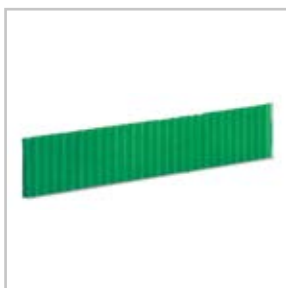
Für Gerätetyp	EDV-Nr.
MVD 153-1123	1611386
MVW 153-563 (P)	1611386



Anschluss-Set

Inkl. Schnellkupplungen

Für Gerätetyp	Länge	EDV-Nr.
BL 264-354 DC, BL 265-355 DC	3 m	1629233
BL 264-354 DC, BL 265-355 DC	5 m	1629235
BL 264-354 DC, BL 265-355 DC	8 m	1629238



Biofilter-Einsatz

Feinstaubfilter-Einsatz zur Verringerung der Bakterien- und Staubbelastung im Raum, Lebensdauer ca. 1 Jahr

Für Gerätetyp	EDV-Nr.
ML 265-685 DC	1613238
BL 265-355 DC	1613238
ATY 356 (DC)	1613238
ATY 267-527 (DC) Deko	1613238
RVT 265-355 DC	1613238
RWT 355-525 DC	1613238
MXW 204-524	1613238
MXT 355-525	1613238



Winterregelung WRK-1

Für den Kühlbetrieb im Winter, im Außenteil eingebaut

Für Gerätetyp	EDV-Nr.
ML 265-685 DC	bis -15 °C 1613133
ATY 356 (DC)	bis -15 °C 1613133
ATY 267-527 (DC) Deko	bis -15 °C 1613133
RVD 355-1055 DC	bis -15 °C 1613133
RWT 355-525 DC	bis -15 °C 1613133
RXT 685-1405 DC	bis -15 °C 1613133
RXK 355-1505 DC	bis -15 °C 1613133



Redundanzmodul KFB-R

Raumtemperaturüberwachung inkl. Alarmweiterleitung. Ansteuerung von bis zu 3 Klimageräten möglich, Zuschaltung von Klimageräten im Störfall, lastabhängige Zuschaltung bei Übertemperatur, Laufzeiten-Ausgleichsfunktion

Für Gerätetyp	EDV-Nr.
BL 265-355 DC	1613283
ATY 267-527 (DC) Deko	1613283
RVT 265-355 DC	1613283
RVD 355-1055 DC	1613283
RWT 355-525 DC	1613283
RXT 685-1405 DC	1613283
RXK 355-1505 DC	1613283
MXD 204-524	1613283
MXT 355-525	1613283
MXK 355-525	1613283

ZUBEHÖR

Stationäre Raumklimasysteme



Kondensatpumpe KP-5

Inkl. Kondensatauffangbehälter mit 4 Anschlüssen zum Abtransport des anfallenden Kondensatwassers zu höher gelegenen Abläufen

Für Gerätetyp	EDV-Nr.
RVD 355-1055 DC	1613168
RXK 355-1505 DC	1613168
MXD 204-524	1613168
MXK 355-525	1613168
MVD 153-1123	1613168
MVW 153-563 P	1613168



Kondensatpumpe KP-6

Nur für eine senkrechte Montage und Kondensatabführung durch die Decke in Kombination mit Wandgeräten vorgesehen

Für Gerätetyp	EDV-Nr.
ML 265-685 DC	1613251
BL 264-354 DC, BL 265-355 DC	1613251
ATY 267-527 (DC) Deko	1613251
RVT 265-355 DC	1613251
MXW 204-524	1613251
MVW 153-563	1613251



Kondensatpumpe KP-6U

Für die einfache und wartungsfreundliche Montage unterhalb von Wandgeräten

Für Gerätetyp	EDV-Nr.
ML 265-685 DC	1613064
BL 264-354 DC, BL 265-355 DC	1613064
ATY 356 (DC)	1613064
ATY 267-527 (DC) Deko	1613064
RVT 265-355 DC	1613064
MXW 204-524	1613064
MVW 153-563	1613064



Kondensatpumpe KP-8

Für Raumklimageräte zum Abführen des Kondensats. Serienmäßig mit Reservoir, Alarmkontakt und Verbindungsschläuchen

Für Gerätetyp	EDV-Nr.
ML 265-685 DC	1613125
BL 264-354 DC, BL 265-355 DC	1613125
ATY 356 (DC)	1613125
ATY 267-527 (DC) Deko	1613125
RVT 265-355 DC	1613125
RWT 355-525 DC	1613125
RXT 685-1405 DC	1613125
RXK 355-1505 DC	1613125
MXW 204-524	1613125
MXT 355-525	1613125
MXK 355-525	1613125
MVW 153-563	1613125
Reduzierstück 25 mm/ 16 mm (für RXT DC, RXK DC und MXK)	1613099



Kondensatschlauch, d:16mm

Zum geräteseitigen Anschluss, für 16 und 18 mm Anschlussstutzen geeignet, elfenbeinfarbig

Für Gerätetyp	Länge	EDV-Nr.	Länge	EDV-Nr.
ML 265-685 DC	50 m	1613052	lfm.	1613053
BL 264-354 DC, BL 265-355 DC	50 m	1613052	lfm.	1613053
ATY 356 (DC)	50 m	1613052	lfm.	1613053
ATY 267-527 (DC) Deko	50 m	1613052	lfm.	1613053
RVT 265-355 DC	50 m	1613052	lfm.	1613053
RWT 355-525 DC	50 m	1613052	lfm.	1613053
MXW 204-524	50 m	1613052	lfm.	1613053
MXT 355-525	50 m	1613052	lfm.	1613053
MVW 153-563 (P)	50 m	1613052	lfm.	1613053
Kondensatschlauchverbinder für alle Wandgeräte		NEU		1613001



Kondensatschlauch, lose, d:6mm oder d:9mm

Für den Anschluss an die Kondensatpumpen KP-8, KP-6 und KP-6U geeignet

Für Gerätetyp	Länge	EDV-Nr.
KP-6, KP-6U, KP-8	100 m	1613065
KP-6, KP-6U, KP-8	20 m	1613066
KP-6, KP-6U, KP-8	lfm.	1613067
KP-5	lfm.	1613097



Kondensatschlauch, lose, d:22mm

Für 25 mm Anschlussstutzen geeignet, transparent

Für Gerätetyp	Länge	EDV-Nr.	Länge	EDV-Nr.
RVD 355-1055 DC	50 m	1613068	lfm.	1613069
RXT 685-1405 DC	50 m	1613068	lfm.	1613069
RXX 355-1505 DC	50 m	1613068	lfm.	1613069
MXD 204-354	50 m	1613068	lfm.	1613069
MXK 355-525	50 m	1613068	lfm.	1613069
MVD 153-1123	50 m	1613068	lfm.	1613069
Reduzierstück 32 mm/ 22 mm (für RVD 685-1055 DC)				1613098



Kondensat-Auffangwanne

Aus Aluminium für Außenteil inkl. temperaturgeregelter Kondensatwannen-Heizung, Laubrückhaltegitter und Ölabscheider

Für Gerätetyp	EDV-Nr.
ML 265-685 DC	1613232
BL 264-354 DC, BL 265-355 DC	1613232
ATY 356 DC	1613232
ATY 267-527 DC Deko	1613232
RVT 265-355 DC	1613232
RVD 355-1055 DC	1613232
RWT 355-525 DC	1613232
RXT 685-1405 DC	1613232
RXX 355-1505 DC	1613232
MVT 603-1403 DC	1613232
MVV 1203-1603 DC (Duo)	1613232



Kondensat-Auffangwanne

Aus Edelstahl für Außenteil

Für Gerätetyp	EDV-Nr.
MVV 2003 DC (Duo)	260128

ZUBEHÖR

Stationäre Raumklimasysteme



Unterputzkasten

Weißes Kunststoffgehäuse für Unterputz-Montage, inkl. Abdeckblende, Kondensatschlussstutzen und Kondensatwanne mit Kondensatsanschluss

Für Gerätetyp	EDV-Nr.
ML 265-685 DC	1613051
BL 264-354 DC, BL 265-355 DC	1613051
ATY 356 DC	1613051
ATY 267-527 (DC) Deko	1613051
RVT 265-355 DC	1613051
MXW 204-524	1613051



Wanddurchführung

Für die vereinfachte Verlegung von Verbindungsleitungen durch das Mauerwerk. Kältemittelleitungen max. d:1/2", Kondensatschläuche max. d:16mm

Für Gerätetyp	EDV-Nr.
ML 265-525 DC	1613063
BL 264-354 DC, BL 265-355 DC	1613063
ATY 356 DC	1613063
ATY 267-527 DC Deko	1613063
RVT 265-355 DC	1613063
RVD 355-525 DC	1613063
RWT 355-525 DC	1613063
MVT 603-1403 DC	1613063
MVD 153-563	1613063
MVW 153-563 (P)	1613063



Überwurfmuttern

Nicht lösbar, zum einmaligen Anschluss der Kältemittelleitung

	Durchmesser	EDV-Nr.
Überwurfmuttern	1/4	1109632
Überwurfmuttern	3/8	1109633
Überwurfmuttern	1/2	1109634
Überwurfmuttern	5/8	1109635



Verbinder

Zum Verlängern von Kältemittelleitungen. Messingbauteil für kältetechnische Anwendungen

	Durchmesser	EDV-Nr.
Verbinder	1/4	1106385
Verbinder	3/8	1106386
Verbinder	1/2	1106387
Verbinder	5/8	1106388
Verbinder	3/4	1106389



Muffen

Zum Verbinden der Kältemittelleitungen und Anschluss an die Kältemittel-Verteiler
(im Lieferumfang der Geräte und Verteiler enthalten)

	Durchmesser	EDV-Nr.
Muffen	1/4	1613080
Muffen	3/8	1613081
Muffen	1/2	1613082
Muffen	5/8	1613083
Muffen	3/4	1613084
Kappen	3/8	1613091
Kappen	1/2	1613092
Kappen	5/8	1613093
Kappen	3/4	1613094



Reduziermuffen

Zum Verbinden der Kältemittelleitungen und Anschluss an die Kältemittel-Verteiler
(im Lieferumfang der Geräte und Verteiler enthalten)

	Durchmesser	EDV-Nr.
Reduziermuffen	3/4-5/8	1613085
Reduziermuffen	5/8-1/2	1613086
Reduziermuffen	5/8-3/8	1613087
Reduziermuffen	3/8-1/2	1613088
Reduziermuffen	3/8-1/4	1613089
Reduziermuffen	3/4-1/2	1613090



Eurobördeladapter-Set

Zum Anschluss der Kältemittelleitung an die Außengeräte MVV
(im Lieferumfang der Geräte und Verteiler enthalten)

Für Gerätetyp	Durchmesser	EDV-Nr.
MVV 1203 DC	3/8-5/8	1613101
MVV 1603-2003 DC	3/8-3/4	1613102
MVV 1203 Duo DC	3/8-5/8	1613103
MVV 1603-2003 Duo DC	3/8-3/4	1613104



Y-Verteiler Set für Flüssigkeits- und Saugleitung

In Löttausführung inkl. Lötfittinge zum Anschluss an alle Außengeräte und Innenteile

Für Gerätetyp	EDV-Nr.
VRF Multi-Klimasystem	1613095

Für Gerätetyp	EDV-Nr.
Anschluss je Set	1709



4-fach Verteiler Set für Flüssigkeits- und Saugleitung

Für max. 4 Innengeräte in Löttausführung inkl. Lötfittinge zum Anschluss an alle Außen- und Innengeräte

Für Gerätetyp	EDV-Nr.
VRF Multi-Klimasystem	1613096

Für Gerätetyp	EDV-Nr.
Anschluss je Set	1708

ZUBEHÖR

Stationäre Raumklimasysteme



Reinigungsmittel für Raumklimageräte

Gebrauchsfertiges Reinigungsmittel, geeignet für alle REMKO-Raumklimageräte.
Zum Reinigen und Desinfizieren des Verdampfers in Innengeräten. Sprühflasche 750 ml

	EDV-Nr.
Reinigungsmittel	1613054

Kältemittelzusatzbefüllung

Bei bauseitigen Kältemittelleitungen, ab 5 m Rohrleitungslänge pro Kreis

	EDV-Nr.
Singlesplit-Außenteile	992560
Multisplit-Außenteile	992570



REMKO QUALITÄT MIT SYSTEM

Systemlösungen für Klima, Wärme & Neue Energien

REMKO GmbH & Co. KG
Klima- und Wärmetechnik

Im Seelenkamp 12
32791 Lage

Telefon +49 (0) 5232 606-0
Telefax +49 (0) 5232 606-260

E-mail info@remko.de
Internet www.remko.de

Hotline National
+49 (0) 5232 606-0

Hotline International
+49 (0) 5232 606-130

